

# **MLT/MLT-X 840/1040/961**

Teleskoplader für Agrarindustrie und Landwirtschaft



**Silent  
FORCE**

 **MANITOU**  
HANDLING YOUR WORLD

# Handling your world

Was vor 60 Jahren als Unternehmen der Familie Braud begann, ist heute ein Konzern mit internationalem Vertriebsnetz: Die Manitou Group ist weltweit führender Anbieter von geländegängigen Flurfördergeräten und entwickelt, produziert, vertreibt und wartet Maschinen für Bau, Landwirtschaft und Industrie.

Das Produktsortiment der Gruppe umfasst starre und drehbare Teleskopstapler, Schwerlast-Teleskoplader, geländegängige semiindustrielle und industrielle Gabelstapler, Kompaktlader (Skid Steers) mit Rad- und Raupenfahrwerk, Hubarbeitsbühnen, Mitnehmstapler, Lagertechnikgeräte und Anbaugeräte.

Die Marken der Gruppe, Manitou, Gehl und Mustang, haben mittlerweile Kultstatus erlangt. Mit weltweit über 1.500 Vertragshändlern, bietet die Manitou Group ihren Kunden die besten Lösungen und Service zu einem hervorragenden Preis-Leistungs-Verhältnis.

Die Manitou Group mit Hauptsitz in Frankreich erwirtschaftet in 140 Ländern einen Umsatz über 1,6 Milliarden Euro. Die weltweit rund 3.900 Mitarbeiter haben sich dem einen Ziel verschrieben, die Kundenzufriedenheit stetig zu verbessern.



1958

Entwicklung des Manitou-Staplers nach einer Idee von Marcel Braud.

1972

Beginn der Internationalisierung der Gruppe.  
Unterzeichnung eines Handelspartnerschafts-abkommens mit Toyota für den Alleinvertrieb der Toyota-Industriestapler in Frankreich.

1981

Einführung des ersten Manitou-Teleskopladers.

1984

Börsengang.

1993

Vertrieb der ersten drehbaren MRT-Teleskoplader.

1995

Markteinführung von Hubarbeitsbühnen.

1996

Erhalt der ersten Zertifizierung unter ISO 9001.

1998

Marcel Braud wird Vorsitzender des Aufsichtsrats.

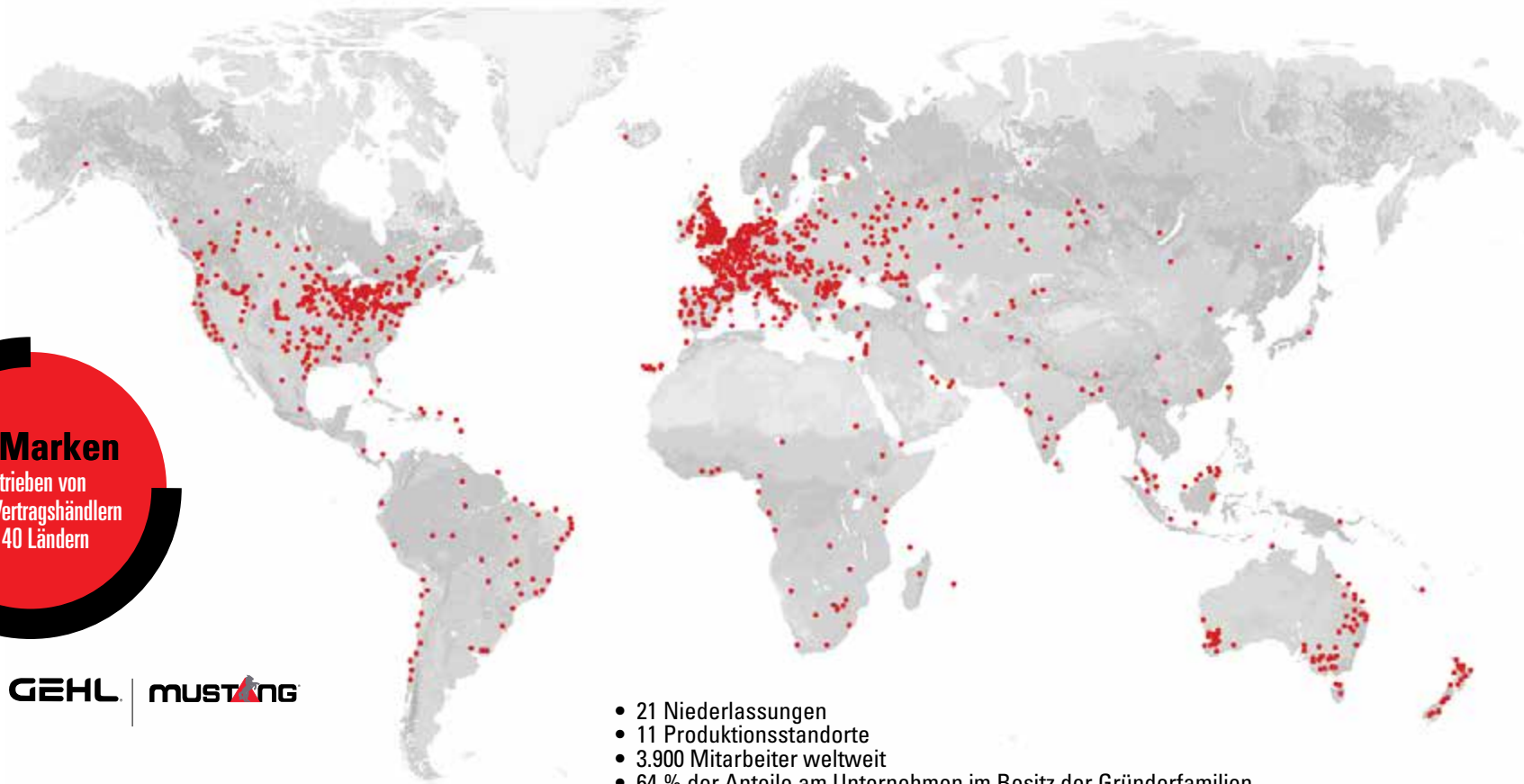
2006

Manitou überschreitet die magische Umsatzgrenze von einer Milliarde Euro.

2007

Manitou weicht ein internationales Logistikzentrum mit einer Fläche von 22.000 m<sup>2</sup> ein.

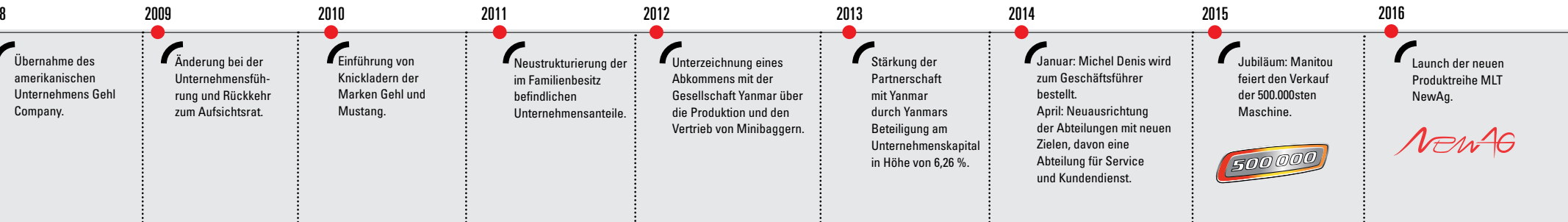
200



**3 Marken**  
vertrieben von  
1.500 Vertragshändlern  
in 140 Ländern



- 21 Niederlassungen
- 11 Produktionsstandorte
- 3.900 Mitarbeiter weltweit
- 64 % der Anteile am Unternehmen im Besitz der Gründerfamilien
- 78 % des weltweiten Umsatzes im Export
- Umsatz im Jahr 2017 in Höhe von über 1,6 Milliarden Euro







## **Komfort**

---

Ergonomisches Design	10
Freie Rundumsicht	12

## **Leistung**

---

2 Antriebe für alle Anforderungen	16
Motor- und Kühlleistung	20
Intelligente Hydraulik	21

## **Kosteneffizienz**

---

Zuverlässigkeit und Kosteneffizienz	24
Einfache Wartung	26

## **Vielseitigkeit**

---

Manitou-Anbaugeräte	30
Das passende Modell	32
Zusatzoptionen	35

## **Optimaler Service**

---

Manitou Dienstleistungen	38
Eine vernetzte Maschine	40
REDUCE-Programm	42

## Allgemeine Ausstattung

	MOTORLEISTUNG (PS)	GETRIEBE	GETRIEBE	PUMPE	DURCHFLUSS (l/min)
<b>MLT 840-115 PS+</b>	115	Drehmoment- wandler	M-Shift® mit Lock-up	LSU- Verstellpumpe (Load Sensing Ultra)	150
<b>MLT 840-145 PS+</b>	141	Drehmoment- wandler	M-Shift® mit Lock-up	LSU- Verstellpumpe (Load Sensing Ultra)	200
<b>MLT 1040-145 PS+</b>	141	Drehmoment- wandler	M-Shift® mit Lock-up	LSU- Verstellpumpe (Load Sensing Ultra)	200
<b>MLT 1040-145 PS+ L</b>	141	Drehmoment- wandler	M-Shift® mit Lock-up	LSU- Verstellpumpe (Load Sensing Ultra)	200
<b>MLT-X 840-140 PS+</b>	137	Drehmoment- wandler	M-Shift® mit Lock-up	LSU- Verstellpumpe (Load Sensing Ultra)	200
<b>MLT-X 1040-140 PS+ L</b>	137	Drehmoment- wandler	M-Shift® mit Lock-up	LSU- Verstellpumpe (Load Sensing Ultra)	200
<b>MLT / MLT-X 961-145 V + L</b>	141	CVT M-Vario Plus	--	LSU- Verstellpumpe (Load Sensing Ultra)	200





Maximalhöhe  
**9,60 m**

**Bis zu  
6 Tonnen**

max.  
Hydraulikfluss  
**200 L/m**

Geräuschpegel  
**74**  
DB(A)



## OPTIMALER KOMFORT

Beim Einsatz von landwirtschaftlichen Maschinen gehen Komfort und Produktivität Hand in Hand. Aus diesem Grund verfügen alle Teleskoplader von Manitou über ein optimiertes ergonomisches Design und viele Extras, damit Sie sich ganz auf Ihre Arbeit konzentrieren können.







# PRODUKTIVITÄT STEIGERN DANK ERGONOMISCHEM DESIGN

Geräuschpegel  
**74**  
DB(A)\*

**Silent  
FORCE**  
DIE LEISESTE  
KABINE AUF  
DEM MARKT

## Schalldichte Kabine

Lärm ist einer der größten Belastungsfaktoren beim Arbeiten. Darum wirkt sich die schalldichte Fahrerkabine von MLT 840/1040/961 unmittelbar auf Ihre tägliche Produktivität aus.

## Sichere Kabine

Die Fahrerkabine von MLT 840/1040/961 ist ROPS-/FOPS-zertifiziert (Level 2) und bietet auch bei herabstürzenden Gegenständen und Überrollen optimalen Schutz.

\* geprüft gemäß NF EN 12053



## Optimaler Ein- und Ausstieg

Der Zugang zur Fahrerkabine wurde komplett neu gestaltet und ist nun über mehrere Trittstufen möglich. Die rutschfeste "Easy-Step" sowie breite Handgriffe am Rahmen erleichtern den sicheren Ein- und Ausstieg.





## Comfort Steering System

### CSS (optional)

Die weltweit einzigartige Innovation von Manitou: **CSS ist das erste intelligente Lenksystem für Teleskoplader mit Allradlenkung, das sich automatisch an Fahrgeschwindigkeit und Auslegerwinkel anpasst. Dadurch benötigen Sie für eine komplette Drehung der Räder nun nicht mehr 4 Lenkraddrehungen, sondern nur noch eine!**

**Mehr Produktivität:** +12 % mehr Stundenproduktivität beim Be- und Entladen.

**Mehr Komfort:** -37 % weniger Lenkraddrehungen pro Stunde und dadurch weniger Ermüdung beim Fahrer.

**Mehr Effizienz:** Unübertroffene Wendigkeit und Manövrierfähigkeit.

**Mehr Sicherheit:** Automatische Anpassung in Echtzeit für sicheren Stand (in Abhängigkeit von Fahrgeschwindigkeit und Auslegerwinkel).



## Eine neue Generation von Schwingungsdämpfung\*

Dank **Active Comfort Ride Control** (Active CRC) wird der Ausleger beim Fahren optimal gefedert, ganz gleich ob mit oder ohne Last. So wird gleichzeitig die Maschine geschont, die Last geschützt und voller Fahrkomfort gewährleistet.

Bei Fahrgeschwindigkeiten über 4 km/h wird das „Active CRC“-System unabhängig vom Auslegerwinkel automatisch aktiviert. Bei geringeren Geschwindigkeiten wird die Funktion deaktiviert, um besonders beim Be- und Entladen mit höchster Präzision arbeiten zu können.

\* Serienmäßig in der Elite-Version, optional bei Premium & Classic



## FREIE RUNDUMSICHT

Dank der großen Glasflächen (Dach und Frontscheibe) sowie der hohen Sitzposition bieten MLT 840/1040/961 volle 360°-Rundumsicht und damit erhöhte Sicherheit für Fahrer und Umfeld.

### **Panorama- Innenspiegel**

Als Teil der Standardausstattung bietet der Panoramaspiegel eine gute Sicht nach hinten ohne sich unnötig umdrehen zu müssen.



### **Elektrisch verstellbarer und beheizbarer Spiegel\***

Der rechte Außenspiegel kann schnell von der Kabine aus verstellt und enteist werden.

\*Serienmäßig in der Elite-Version, optional bei Premium & Classic





## Optimale Ausleuchtung\*

Arbeiten Sie auch nachts wie am helllichten Tag mit dem in der Elite-Version serienmäßigen **LED + Paket**.

Das Paket beinhaltet 4 Zusatzscheinwerfer:

- 1 hinten links an der Fahrerkabine
- 1 am Heck der Maschine oberhalb der Anhängerkupplung
- 2 vorne rechts an der Maschine

\*Serienmäßig in der Elite-Version, optional bei Premium & Classic



## Erweiterte Sicht (optional)

Mit dem optionalen **„Safe View“-Kameraset** reduzieren Sie tote Winkel und arbeiten noch schneller und sicherer. Zwei Kameras am Heck und auf der rechten Seite der Maschine bieten bessere Sicht am Tag und in der Nacht. Das Kabinendisplay beugt Ermüdungserscheinungen im Hals- und Nackenbereich vor. Im Rückwärtsgang wird die Rückfahrkamera automatisch aktiviert, damit Sie sich voll auf Ihre Arbeit konzentrieren können. Beide Kameras sind nach IP69K für die Reinigung mit Hochdruckreinigern geeignet.



SCANIA

Grand Line Logistics

1725 LT

L380

CA-212-WW

MANITOU



## OPTIMALE LEISTUNG

Weil Effizienz oberste Priorität hat, bieten Ihnen alle unsere Teleskoplader für Agrarindustrie und Landwirtschaft maximale Leistung zur Steigerung Ihrer Produktivität.



## 2 ANTRIEBE FÜR ALLE ANFORDERUNGEN

### In jedem Gelände zuhause

Dank folgender Extras arbeiten Sie sicher und bequem unter allen Bedingungen und auf jedem Terrain:

- **Niveaueausgleich** serienmäßig bei MLT 1040 L & 961
- Landwirtschaftsreifen (optional auch halbindustrielle Bereifung)
- Hohe Bodfreiheit (bis zu 45 cm)
- Ausgezeichnete Zugkraft
- Allradantrieb und -lenkung
- Pendelnde Hinterachse

MLT 840 und 1040 verfügen zudem über ein Sperrdifferenzial (45 %) an Vorder- und Hinterachse, damit Sie auch auf schwierigem Terrain sicher fahren (optional bei MLT 961).







## Drehmomentwandler mit **Lock-up-Funktion**

(WANDLERDIREKTDURCHTRIEB)  
(MLT 840/1040)

Die serienmäßige Lock-up-Funktion überbrückt den Drehmomentwandler, so dass mit direktem Antrieb schneller die maximale Fahrgeschwindigkeit erreicht werden. Das System erhöht die Effizienz der Maschine, verbessert die Zugkraft und reduziert den Kraftstoffverbrauch.

M-Shift-Getriebe



## Volle Kraft mit dem **Drehmomentwandler** (MLT 840/1040)

Dieser Getriebetyp erhöht die Zugkraft der Maschine, damit Sie auch mit schweren Lasten präzise manövrieren können. Das **M-Shift-Getriebe** mit 5 Gängen ermöglicht in jeder Situation sanfte Schaltvorgänge:

- Im Automatikmodus schaltet das Getriebe geschwindigkeitsabhängig automatisch in den richtigen Gang.
- Bei manueller Bedienung können Sie über die Tasten + und - auf dem JSM®-Joystick (Joystick Switch and Move) selbst schalten und den Kraftstoffverbrauch optimieren.
- Im Straßenmodus können Sie bis zu 40 km/h erreichen.
- Der Arbeitsmodus mit elektro-proportionaler Inching-Funktion bietet insbesondere beim Be- und Entladen optimale Präzision.
- Der Teleskoplader ist mit Drehmoment-Wandler und proportionalem Inching ausgestattet.

## Stufenloser CVT-Antrieb für ein optimales Verhältnis von Traktion und Präzision (MLT 961)

Bis zu 40 km/h ohne Gangwechsel dank  
**M-Vario Plus-Getriebe!**

Das stufenlose CVT-Getriebe (Continuous Variable Transmission) besteht aus 2 mittels Hydraulikpumpe angetriebenen Hydraulikmotoren.

**Bei langsamen Geschwindigkeiten sind beide Motoren in Betrieb.**

Die Zugkraft ist darum mit einem Wandlergetriebe vergleichbar.

**Bei höheren Geschwindigkeiten ist nur ein Motor in Betrieb.**

Die Höchstgeschwindigkeit wird ohne Energieverlust erreicht, sodass eine hohe Zugkraft erhalten bleibt. Dabei wird der Kraftstoffverbrauch optimiert und die Geräuschbelastung durch das Getriebe reduziert.

M-Vario Plus bietet höchste Präzision bei maximaler Leistung.

- **Geschwindigkeitskontrolle:** Passen Sie die Maximalgeschwindigkeit an Ihre Arbeitsbedingungen an (Komfort, Sicherheit...)
- **Standard-/Lademodus:** Wählen Sie den Modus, der am besten zu Ihrer Aufgabe passt. Der Lademodus ermöglicht ein schnelles präzises Be- und Entladen der Maschine. Der Standardmodus ist dynamischer und eignet sich für alle anderen Aufgaben.
- **"Arbeitsmodus" (SET):** Speicherbare Fahrgeschwindigkeit und Motordrehzahl erleichtern die Arbeit mit Kehrmaschine, Silofräse etc.



M-Vario Plus-Getriebe



## Inching-Funktion (MLT 961)

Das spezielle Inching-Pedal bietet Ihnen mehr Präzision und Flexibilität beim Be- und Entladen. So können Sie Lasten auch bei schnell laufendem Motor langsam anheben und schnelle Hydraulikbewegungen nutzen. Die Traktion der Räder bleibt erhalten und Sie sparen wertvolle Fahrgeschwindigkeit.



## Bis zu 40 % mehr Hubkraft durch Niveausgleich (MLT 1040L/961)

Mit +/- 7° Niveausgleich bleibt die Last auch auf schwierigem Gelände vollkommen horizontal. Dadurch wird die Hubkraft der Maschine bei ausgefahrenem Hubarm deutlich erhöht und die Produktivität gesteigert. Der Niveausgleich lässt sich einfach über den JSM®-Joystick bedienen.



### Manitou setzt alles daran, Ihren Arbeitsalltag zu erleichtern

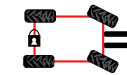
Steuern Sie alle Hydraulikfunktionen mit nur einer Hand dank des patentierten JSM®-Joysticks: So haben Sie immer eine Hand am Steuer für mehr Sicherheit bei der Arbeit.

- 1 FNR-Schalter (Vorwärts Neutral Rückwärts)
- 2 Anbaugeräte-Hydraulik
- 3 Teleskop ein- und ausfahren
- 4 Gangwahl: Schalter + und -

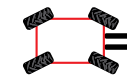


- Nach vorne: Ausleger senken
- Nach hinten: Ausleger heben
- Nach links: Anbaugerät nach oben kippen
- Nach rechts: Anbaugerät nach unten kippen

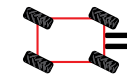
## 4 Lenkarten zur Auswahl



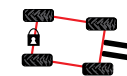
VORDERRADLENKUNG



ALLRADLENKUNG



HUNDEGANG



MULTI-HUNDEGANG

# MOTOR- UND KÜHLEISTUNG

## Ein Motor, der allen Anforderungen gerecht wird

Gemäß den landesspezifischen Standards bieten wir zwei Motorentypen an, die beide für anspruchsvolle Arbeiten in der Landwirtschaft entwickelt wurden.

### EUROPA / NORDAMERIKA:

**John Deere / 141 PS / 4,5L / 4-Zylinder / Stage IV / Tier 4 Final**

Ein umfassendes Paket zur Abgasnachbehandlung erfüllt alle geltenden Umweltnormen für Landmaschinen:

- Diesel-Oxidationskatalysator (DOC)
- AdBlue + selektive katalytische Reduktion (SCR)
- Abgasrückführung (AGR)

### WEITERE LÄNDER:

**John Deere / 137 oder 141 PS / 4,5L / 4-Zylinder / Stage 3A / Tier 3**

Der PSD-Kühler und der integrierte Vorfilter verlängern die Nutzungsdauer der Maschine.



Zeit & Kraftstoff  
**sparen**



## Optimale Kühlung für den Einsatz in der Landwirtschaft

Dank der elektronischen Lüftungssteuerung richtet sich die Lüfterdrehzahl automatisch nach der Temperatur von:

- Motoröl
- Getriebeöl
- Hydrauliköl
- Zwischenkühler

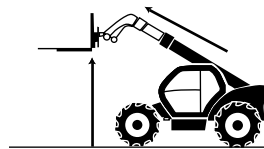
Auf diese Weise wird der Kraftstoffverbrauch erheblich gesenkt.

Der Luftfilter verfügt über eine automatische Gebläsereinigung, die unabhängig von der Motordrehzahl den Luftstrom alle 3 Minuten umkehrt. So arbeitet die Kühlung auch im Umgang mit Stroh, Papier und anderen staubigen Materialien stets optimal.

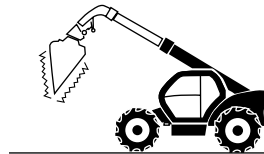
Das Kühlsystem senkt den Wartungsaufwand, optimiert Ihre Motorleistung und spart dabei Zeit und Kraftstoff.

Ein Gitterrost schützt den Luftfilter vor Staubteilchen und verbessert die Wärmebilanz der einzelnen Bauteile.

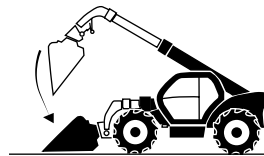




1 - **"Quick Lift"**: ermöglicht zwei simultane Bewegungen (Heben/Senken + Aus-/Einfahren) und erleichtert Lagerarbeiten.



2 - **"Bucket Shaker"**: einfaches Entleeren der Schaufel ohne wiederholtes Bewegen, entfernt auch Dungereste vom Boden der Schaufel.



3 - **"Return to Load"**: automatische Rückkehr an eine vom Benutzer festgelegte Position (Anbaugerät und Ausleger). Diese Funktion eignet sich besonders zum Be- und Entladen.

## (optional) INTELLIGENTE HYDRAULIK

Die neue intelligente Hydraulik verfügt über drei Zusatzfunktionen, die von unseren Ingenieuren speziell zur Steigerung Ihrer Produktivität entwickelt wurden:



## LS-Pumpe für 150 oder 200 L/min

Die LS-Pumpe mit variabler Durchflussmenge ermöglicht Ihnen simultane Hydraulikbewegungen mit hoher Geschwindigkeit für noch effizienteres Arbeiten.

Zusätzlich verfügt das System über zwei Durchflussregler, über die Sie die Hydraulikgeschwindigkeit Ihrer Anbaugeräte individuell anpassen können. So lässt sich das Öffnen und Schließen der Anbaugeräte optimieren.



## OPTIMALE KOSTENEFFIZIENZ

Manitou bietet Ihnen innovative Lösungen zur Verbesserung von Leistung, Produktivität und Wartung. Die Optimierung Ihrer TCO (Total Cost of Ownership) hat bei uns oberste Priorität, denn die Reduzierung von Zeit und Kraftstoffverbrauch wirkt sich direkt auf Ihre Finanzen aus. Durch einfachen Zugang zu den Bauteilen wird die Wartung erleichtert und die Verfügbarkeit der Maschine erhöht. Längere Wartungsintervalle sparen Wartungskosten. Durch intelligente Software erhalten Sie alle Informationen in Minutenschnelle über die Manitou Smartphone-App.



# ZUVERLÄSSIG UND KOSTENEFFIZIENT

## Die Schwerkraft im Dienste der Produktivität

Die **regenerative Hydraulik** nutzt beim Absenken des Auslegers die Kräfte der Schwerkraft. Auf diese Weise sparen Sie bei jedem Absenken Zeit und Kraftstoff.

## Achteckiger Ausleger für höchste Stabilität

Beim achteckigen Doppel-U-Ausleger befinden sich alle Schweißstellen dort, wo die geringste Belastung herrscht. Bei MLT 840/961 besteht der Ausleger aus zwei Elementen (Duplex), bei MLT 1040 aus drei Elementen (Triplex). Die enorm robuste Bauweise und die schnelle Zykluszeit bieten Ihnen selbst bei schweren Lasten optimale Leistung.

## Starke Bremsleistung

Die verstärkten und wasserdichten Vorder- und Hinterachsen verfügen über integrierte Ölbadbremsen. So ist das Bremssystem geschützt und arbeitet jederzeit absolut zuverlässig. Auch bei anspruchsvollen Aufgaben arbeiten Sie sicher mit leistungsstarken Bremsen an jedem der vier Räder.

Die Parkbremse wird automatisch über die Negativbremse oder manuell vom Benutzer betätigt. Auch bei stark abschüssigem Untergrund steht die Maschine sicher und fest.







## Differentialsperre für sanftes Fahren

Die serienmäßige Differentialsperre ermöglicht Ihnen auch auf Untergründen mit geringer Bodenhaftung einfaches und sicheres Fahren ohne Beeinträchtigung der Produktivität (optional bei MLT 961).

## Sparsam im Verbrauch

**Eco Mode:** Im Eco Mode (bei MLT 961) wird die Motordrehzahl ohne Beeinträchtigung der Leistung automatisch optimiert. Auf diese Weise können Kraftstoffverbrauch und Lärmbelastung deutlich gesenkt werden.



## TCO minimieren (Total Cost of Ownership)

**Eco Stop:** (optional) Mit Eco Stop werden Motor und Betriebsstundenzähler automatisch abgeschaltet, wenn der Fahrer die Kabine verlässt. Die Zeitintervalle lassen sich individuell einstellen. So sparen Sie bis zu 82 % der TCO (Total Cost of Ownership).

- **Wertverlust minimieren (37 % der TCO in der Landwirtschaft):** Mit Eco Stop werden Motor und Betriebsstundenzähler automatisch abgeschaltet. Unnötige Leerlaufzeiten ohne Fahrer machen bei landwirtschaftlichen Arbeiten bis zu 30 % der Gesamtbetriebsstunden aus.
- **Kraftstoffverbrauch senken (32 % der TCO in der Landwirtschaft):** Dank Eco Stop wird unnötiger Kraftstoffverbrauch durch Leerlaufzeiten verhindert.
- **Vorbeugende Wartung reduzieren (13 % der TCO in der Landwirtschaft):** Eco Stop reduziert die Häufigkeit vorbeugender Wartungsmaßnahmen. Außerdem werden Verschmutzungen der Auspuffleitung durch Leerlaufzeiten reduziert.

# EINFACHE WARTUNG

## Schneller und einfacher Zugang zum Motorraum

Bei all unseren Teleskopladern befindet sich der Motor auf der rechten Seite und ist einfach zugänglich.

Für umfangreichere Wartungsarbeiten kann der untere Teil der Motorhaube ebenfalls geöffnet werden, ohne zuerst aufwendig demontiert zu werden.



## Großvolumige Behälter

Kraftstoff-, AdBlue- und Hydraulikölbehälter sind leicht zugänglich und eindeutig gekennzeichnet.

Eine Abdeckung schützt vor Vandalismus und Diebstahl von AdBlue und Kraftstoff. Der Kraftstofftank mit 126 Liter Fassungsvermögen sorgt bei täglichem Einsatz für eine langfristige Optimierung der Arbeitszeit.





## Zentrale Schmierpunkte

MLT 840/1040/961 verfügen serienmäßig über zentrale Schmierpunkte am Heck der Maschine:

- für den Kompensationszylinder (zwei Schmierpunkte am Zylinderboden)
- für den Hubzylinder (zwei Schmierpunkte am Zylinderboden)
- für die hintere Pendelachse (zwei Schmierpunkte)

Auch die Schmierpunkte an Vorder- und Hinterachse sind zentral gelegen und einfach zugänglich, um wertvolle Zeit zu sparen.

## Intelligente Wartung

Über den Bildschirm in der Fahrerkabine können Sie alle notwendigen Daten einfach und schnell abrufen, insbesondere die Betriebsstundenzahl.

Die Teile-Nummern der Ersatzteile sind im Benutzerhandbuch vermerkt und erleichtern die Kommunikation mit Ihrem Manitou-Vertragshändler.





## OPTIMALE VIELSEITIGKEIT

Alle Teleskoplader von Manitou können nach Ihren individuellen Wünschen und Anforderungen ausgestattet und konfiguriert werden. Zusätzlich bieten wir Ihnen leistungsstarke Anbaugeräte für jeden Einsatzbereich.



MANITOU





Als führender Hersteller von Landmaschinen und Anbaugeräten garantiert Manitou Ihnen exzellente Leistung und Sicherheit.

Mit den originalen Anbaugeräten von Manitou sind Sie nicht nur beim Thema Effizienz immer auf der sicheren Seite!

**Unser komplettes Angebot an Anbaugeräten finden Sie auf**

[manitou.com](http://manitou.com) 



**CBG MS**  
**Landwirtschaft-Silagegreifschaukel**  
**(verstärkte Ausführung)**

- Multifunktionsschaukel
- Für Dung, Futtermittel und Schüttgüter
- Bis zu 2.600 L Fassungsvermögen (bei geschlossener Schaufel)



**CBG FO**  
**Multifunktionsgreifschaukel**

- Präzise Silageentnahme
- Für Dung geeignet
- 1.695 L Fassungsvermögen (bei geschlossener Schaufel) für effiziente Arbeitsabläufe



**CBA**  
**Leichtgutschaukel**

- Für Schüttgüter wie Getreide, Zuckerrübenschnitzel usw.
- Leicht, robust und leistungsstark
- Optional mit geschraubter Schürfleiste 500 HB (LDR)



**HBB**  
**Klammer für „Big Bags“**

- Für bis zu vier „Big Bags“
- Sicherer Transport
- Effizienteres Be- und Entladen



**Ballengreifer und Gabeln**

- Für Quader-, Rund- und Folienballen
- Sicheres und effizientes Arbeiten
- Ballenqualität bleibt erhalten



**FMG**  
**Großvolumiger Dunggreifer**

- Hohes Fassungsvermögen
- Für Strohdüngung
- Bessere Leistung und Arbeitsabläufe
- Sehr gute Sichtbarkeit



**SHG  
Schergreifer**

- Schneidet perfekt jede Art von Silage
- Reduziert Verluste durch Nachgärung
- Qualität und Nährwert bleiben erhalten

**SHB  
Fütterungsschaufel mit Schergreifer**

- Perfekter Schnitt von Mais- und Grassilage
- Reduziert Verluste durch Nachgärung
- Qualität und Nährwert bleiben erhalten
- Multifunktionales Anbaugerät für Getreide, Mineralstoffen uvm.

**SCC  
Kehrmaschine mit Sammelbehälter**

- 2 Anbaugeräte in einem: Kehrmaschine mit Sammelbehälter und Seiten-Kehrmaschine
- Leistungsstarke Lösung für hervorragende Ergebnisse
- Für leichte bis mittelschwere Arbeiten

**CBR  
Erdschaufel ohne Zähne**

- Für Schwergut (max. 2.100 kg/m<sup>3</sup>)
- Extrem robuste Bauweise
- Auch erhältlich mit geschraubter Schürfleiste 500 HB (LDR)



**BSB  
Zuckerrübenschaufel**

- Für Zuckerrüben und anderes Wurzel- und Knollengemüse
- Durchlässig für Erde und andere Fremdkörper

**CGD  
Verteilschaufel mit Greifer**

- Schnelle Verteilung von Silage und anderen Futtermitteln
- Maximale Effizienz

**CRS  
Silagebeißschaufel**

- Für die Aufnahme von Silage
- Auflockerung der Silage zum direkten Verzehr durch die Tiere
- Saubere Schnittkante
- Reduziert Verluste durch Nachgärung

**PFB  
Kipp-Gabelträger + Zinken**

- Einfache Transportlösung
- Optional mit festem Gabelträger
- Serienmäßig mit FEM-Gabeln; Gabellänge variiert je nach Modell

# FÜR JEDEN DAS PASSENDE MODELL

## MLT 840

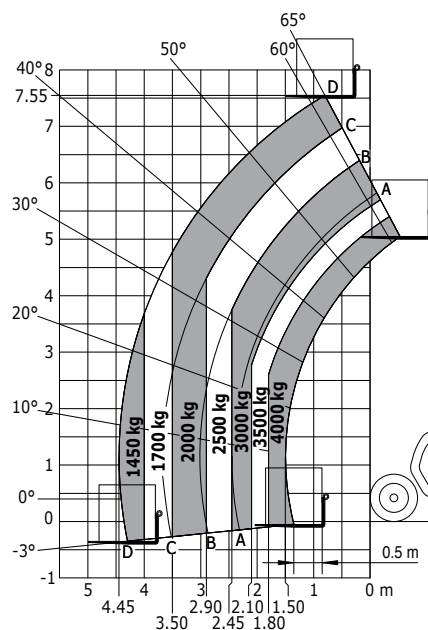


## MLT 1040



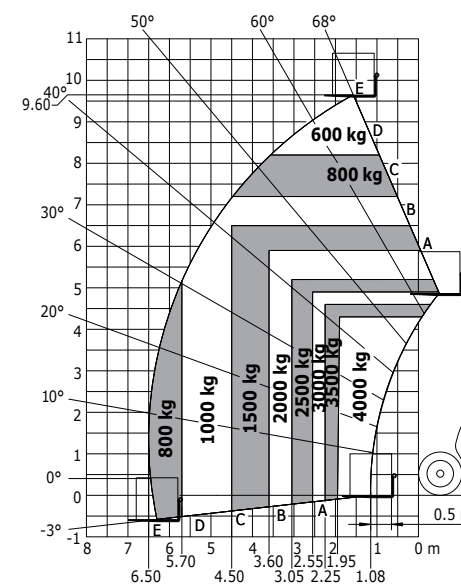
Getriebe	C/CVT*
Motorleistung	PS - kW
Motormarke	-
Max. Tragkraft	kg/lbs
Max. Hubhöhe	m/ft
Max. Reichweite	m/ft
Maße ohne Anbaugeräte (LxBxH)	m/ft
Hydraulik	L/min - bar gpm - psi
Eigengewicht mit Gabeln	kg/lbs
Max. Fahrgeschwindigkeit	kmh/mph

MLT 840 115 PS+/145 PS+	MLT-X 840 140 PS+
C "M-Shift"	C "M-Shift"
115 - 86/141 - 104	137/102
JOHN DEERE	JOHN DEERE
4 000/9000	4 000/9000
7,55/24'11"	7,55/24'11"
4,45/14'8"	4,45/14'8"
5,37 x 2,39 x 2,39 17'8"x7'1"x7'1"	5,37 x 2,39 x 2,39 17'8"x7'1"x7'1"
150-270 / 200-270 39,63-3916 / 52,84-3916	200-270 52,84-3916
8410/18521	8410/18521
40/25	40/25



Lastdiagramm Prüfverfahren EN1459 B (Gelände)  
Maschinen auf Rädern mit Gabelzinken

MLT 1040 145 PS+
C "M-Shift"
141 / 104
JOHN DEERE
4 000/9000
9,60/31'7"
6,55/21'7"
5,17 x 2,39 x 2,38 16'11"x7'1"x7'1"
200-270 52,84-3916
8 890/19578
40/25



Lastdiagramm Prüfverfahren EN1459 B (Gelände)  
Maschinen auf Rädern mit Gabelzinken

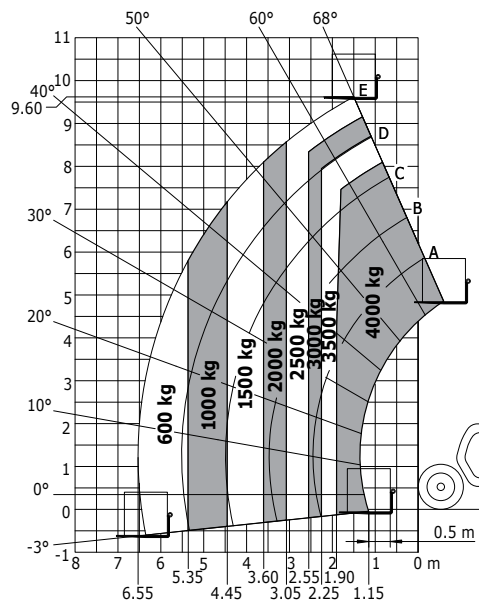
\* C: Drehmomentwandler mit M-Shift-Getriebe  
CVT: Continuous Variable Transmission



40



MLT 1040 145 PS+ L	MLT-X 1040 140 PS+ L
C "M-Shift"	C "M-Shift"
141 / 104	137 / 102
JOHN DEERE	JOHN DEERE
4 000 / 9 000	4 000 / 9 000
9,60 / 31'7"	9,60 / 31'7"
6,55 / 21'7"	6,55 / 21'7"
5,17 x 2,39 x 2,38 16'11"x7'1"x7'1"	5,17 x 2,39 x 2,38 16'11"x7'1"x7'1"
200-270 52,84-3916	200-270 52,84-3916
9175/20227	9175/20227
40/25	40/25

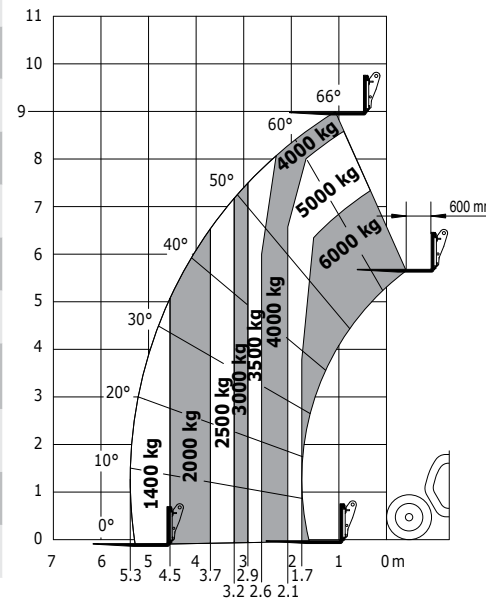


Lastdiagramm Prüfverfahren EN1459 B (Gelände)  
Maschinen auf Rädern mit Gabelzinken

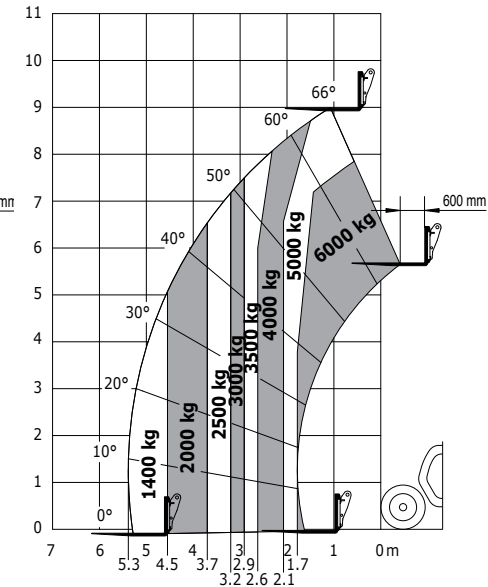
MLT 961



MLT & MLT-X 961 145 V+ L
CVT "M-Vario Plus"
141 / 104
JOHN DEERE
6 000 / 13 228
9,00 / 29'7"
5,30 / 17'5"
6,10 x 2,48 x 2,53 20'x8'x8'4"
200-270 52,84-3916
11400/25133
40/25



Lastdiagramm Prüfverfahren EN1459 B (Gelände)  
Maschinen auf Rädern mit Gabelzinken



Lastdiagramm Prüfverfahren EN1459 A (Industrie)  
Maschinen auf Rädern mit Gabelzinken



	MLT 840-115 PS+			MLT 840-145 PS+			MLT 1040-145 PS+			MLT 1040-145 PS+ L			MLT-X 840-140 PS +			MLT-X 1040-140 PS+ L			MLT & MLT-X 961 145 V+ L		
<b>s: serienmäßig / o: optional / -: nicht erhältlich</b>																					
<b>Allgemein</b>																					
Automatischer Wendelüfter	s	s	s	s	s	s	s	s	s	s	s	s	s	s	s	s	s	s	s	s	s
Schwingungsdämpfung - „Active CRC“	o	o	s	o	o	s	o	o	s	o	o	s	o	o	s	o	o	s	o	o	s
Handgas	o	o	s	o	o	s	o	o	s	o	o	s	o	o	s	o	o	s	o	o	s
Automatische Radausrichtung	o	o	s	o	o	s	o	o	s	o	o	s	o	o	s	o	o	s	o	o	s
Zentralschmierpunkte	s	s	s	s	s	s	s	s	s	s	s	s	s	s	s	s	s	s	s	s	s
Manuell schwenkbare Anhängerkupplung	s	s	s	s	s	s	s	s	s	s	s	s	s	s	s	s	s	s	s	s	s
Automatisch schwenkbare Anhängerkupplung D40 oder D50	o	o	o	o	o	o	o	o	o	o	o	o	o	o	o	o	o	o	o	o	o
Hydraulisches Pick-Up-Hitch (niedrig oder hoch)	o	o	o	o	o	o	o	o	o	o	o	o	o	o	o	o	o	o	o	o	o
Lagerblock mit Modul(en)	o	o	o	o	o	o	o	o	o	o	o	o	o	o	o	o	o	o	o	o	o
Ecostop	o	o	o	o	o	o	o	o	o	o	o	o	o	o	o	o	o	o	o	o	o
<b>Komfort</b>																					
JSM-Joystick (Switch and Move) auf frei beweglicher Armlehne	s	s	s	s	s	s	s	s	s	s	s	s	s	s	s	s	s	s	s	s	s
Manuelle Klimaanlage	o	s	s	o	s	s	o	s	s	o	s	s	o	s	s	o	s	s	o	s	s
Mechanisch gefederter Sitz mit Stoffbezug	s	-	-	s	-	-	s	-	-	s	-	-	s	-	-	s	-	-	s	-	-
Luftgefederter Sitz mit Stoffbezug	o	s	-	o	s	-	o	s	-	o	s	-	o	s	-	o	s	-	o	s	-
Luftgefederter Sitz mit Niederfrequenzfederung und Stoffbezug	o	o	s	o	o	s	o	o	s	o	o	s	o	o	s	o	o	s	o	o	s
Luftgefederter Sitz mit Niederfrequenzfederung, Sitzheizung, Lendenwirbelstütze und Stoffbezug	o	o	o	o	o	o	o	o	o	o	o	o	o	o	o	o	o	o	o	o	o
CD/MP3-Autoradio	s	-	-	s	-	-	s	-	-	s	-	-	s	-	-	s	-	-	s	-	-
Bluetooth-USB-Radio mit integriertem Mikrofon (100 W)	o	s	-	o	s	-	o	s	-	o	s	-	o	s	-	o	s	-	o	s	-
Bluetooth-USB-Radio mit externem Mikrofon (100 W)	o	o	s	o	o	s	o	o	s	o	o	s	o	o	s	o	o	s	o	o	s
<b>Hydraulik</b>																					
„Easy Connect System“ (ECS)	s	s	s	s	s	s	s	s	s	s	s	s	s	s	s	o	s	s	s	s	s
Hydraulikleitung Anbaugerät	s	s	s	s	s	s	s	s	s	s	s	s	s	s	s	s	s	s	s	s	s
Regenerative Hydraulik	o	s	s	o	s	s	o	s	s	o	s	s	o	s	s	o	s	s	o	s	s
Intelligente Hydraulik (Quick Lift, Return to Load, Bucket Shaker)	o	o	s	o	o	s	o	o	s	o	o	s	o	o	s	o	o	s	o	o	s
Dauerstrom-Hydraulik	o	o	s	o	o	s	o	o	s	o	o	s	o	o	s	o	o	s	o	o	s
Hydraulische Anbaugeräteverriegelung	o	o	o	o	o	o	o	o	o	o	o	o	o	o	o	o	o	o	o	o	o
Rücklaufleitung zum Hydrauliköltank	o	o	o	o	o	o	o	o	o	o	o	o	o	o	o	o	o	o	o	o	o
2 vormontierte Heck-Hydraulikkupplungen mit Doppelwirkung	o	o	o	o	o	o	o	o	o	o	o	o	o	o	o	o	o	o	o	o	o
Magnetventil für 2 Hydraulikfunktionen (an Auslegerspitze)	o	o	o	o	o	o	o	o	o	o	o	o	o	o	o	o	o	o	o	o	o
Hydraulik- und/oder Druckluftbremse für Anhänger	o	o	o	o	o	o	o	o	o	o	o	o	o	o	o	o	o	o	o	o	o
<b>Elektrik / Sicherheit</b>																					
4 Arbeitsscheinwerfer an der Kabine (2 vorne, 2 hinten)	s	-	-	s	-	-	s	-	-	s	-	-	s	-	-	s	-	-	s	-	-
4 LED-Arbeitsscheinwerfer an der Kabine (2 vorne, 2 hinten)	-	s	s	-	s	s	-	s	s	-	s	s	-	s	s	-	s	s	-	s	s
LED+ (4 Zusatz-Scheinwerfer)	o	o	s	o	o	s	o	o	s	o	o	s	o	o	s	o	o	s	o	o	s
2 LED-Arbeitsscheinwerfer an der Auslegerspitze	o	o	o	o	o	o	o	o	o	o	o	o	o	o	o	o	o	o	o	o	o
2 LED-Frontscheinwerfer	o	o	o	o	o	o	o	o	o	o	o	o	o	o	o	o	o	o	o	o	o
SafeView Kamera-Set (2 Stück: hinten und rechts)	o	o	o	o	o	o	o	o	o	o	o	o	o	o	o	o	o	o	o	o	o
Elektrische Steckverbindung am Heck	s	s	s	s	s	s	s	s	s	s	s	s	s	s	s	s	s	s	s	s	s
Vormontierte 12V-Elektroanschluss an der Auslegerspitze	o	o	o	o	o	o	o	o	o	o	o	o	o	o	o	o	o	o	o	o	o
Elektrisch verstellbarer Spiegel mit Beschlagentfernung	o	o	s	o	o	s	o	o	s	o	o	s	o	o	s	o	o	s	o	o	s
Schutzgitter Windschutzscheibe	o	o	o	o	o	o	o	o	o	o	o	o	o	o	o	o	o	o	o	o	o
Rückfahrwarnsignal	o	o	o	o	o	o	o	o	o	o	o	o	o	o	o	o	o	o	s	s	s



## ECS (Easy Connect System)

Mit dem **ECS (Easy Connect System)** lassen sich hydraulische Anbaugeräte schnell und einfach abkuppeln und wechseln, ohne den Motor abzuschalten. Das spart wertvolle Zeit und Arbeitskraft.



## Dämpfung und Komfort

Die „**Active CRC**“-Schwingungsdämpfung federt Bewegungen des Auslegers ab, schützt die einzelnen Bauteile und verbessert den Bedienkomfort.

Dank integrierter **Klimaanlage** arbeiten Sie komfortabel bei jeder Wetterlage.

Der **luftgefederte Sitz mit Niederfrequenzfederung, Sitzheizung, Lendenwirbelstütze und Stoffbezug** reduziert Schwingungen und bietet optimalen Komfort.



## Bereifung

Abhängig von Einsatzbereich, Bodenbeschaffenheit und individuellen Anforderungen bietet Ihnen Manitu eine Auswahl an unterschiedlichen Reifentypen für Industrie und Landwirtschaft.



## Radio

Je nach gewählter Ausstattung stehen Ihnen für MLT 840/1040/961 drei Arten von Radios zur Verfügung:

- Classic: CD/MP3-Radio
- Premium: Bluetooth-USB-Radio mit integriertem Mikrofon (100 W)
- Elite: Bluetooth-USB-Radio mit externem Mikrofon (100 W)

## OPTIMALER SERVICE

Damit Ihr Teleskoplader das ganze Jahr über einsatzbereit ist, bietet Ihnen Manitou eine Vielzahl von Produkten und Dienstleistungen, die speziell auf Ihre Bedürfnisse zugeschnitten sind.







## Know-how und Service über die gesamte Nutzungsdauer hinaus

Ihr MANITOU-Vertragshändler bietet Ihnen über den gesamten Lebenszyklus Ihrer Maschine hinweg und darüber hinaus eine umfassende Palette an Dienstleistungen. Er begleitet Sie und macht sich eingehend mit Ihren Anforderungen vertraut, um Ihnen die beste Lösung anbieten zu können.

## 1.500 Vertragshändler stehen Ihnen zur Verfügung

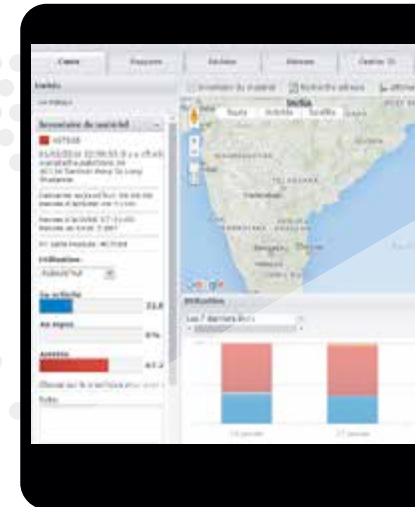
Das Vertragshändlernetz von Manitou erstreckt sich auf über 140 Länder. Mehr als **8.000** erfahrene Techniker, die auf die MANITOU-Produkte spezialisiert sind, stehen Ihnen vom Verkauf bis hin zum After-Sales-Service zur Seite.



- **Vertragshändlernetz**  
 Unabhängig davon, ob Sie in der Landwirtschaft, im Bauwesen oder in der Industrie tätig sind – Sie werden von einem Experten betreut.
- **Wartungsverträge**  
 Ihnen stehen drei, auf Ihre Anforderungen abgestimmte, Wartungsverträge zur Auswahl: **Initial-, Advanced- und Excellence-Service**.  
 Überlassen Sie die Wartung Ihrer Geräte vertrauensvoll Ihrem zuständigen Vertragshändler.
- **Finanzierung**  
 Leasen oder kaufen? **Manitou Finance** hilft Ihnen, die für Sie passende Finanzierungslösung zu finden. Ersparen Sie sich weitere Wege!
- **Garantieverlängerung**  
 Mit der **Maniplus**-Garantieverlängerung verlängern Sie die Gewährleistung Ihres Manitou auf bis zu 5 Jahre.  
 Sie können Ihr Gerät jederzeit beruhigt nutzen.
- **Die Online-Lösung**  
**Easy Manager** ist ein einfaches, flexibles Flottenmanagement-System, mit dem Sie Ihren Fuhrpark effizient verwalten, optimieren und überwachen können.
- **Gebrauchtgeräte**  
 Sie suchen ein Gebrauchtgerät?  
 In diesem Fall ist Ihr Manitou-Vertragshändler der richtige Ansprechpartner.  
**Auf [used.manitou.com](http://used.manitou.com)**, der Website von Manitou für Gebrauchtgeräte, werden Sie bestimmt fündig!
- **Original-Ersatzteile**  
 Ihr Manitou-Vertragshändler hat Zugriff auf über 70.000 Ersatzteile ...  
 Sie können auf sein Know-how und seinen Service setzen – Tag für Tag!

# VERNETZTE MASCHINEN

**Easy MANAGER** ist ein einfaches und flexibles Tool für ein optimales Fuhrparkmanagement. Die Option kann entweder direkt mitgeliefert oder nachbestellt werden, da unsere neuen Maschinen alle über die entsprechende Vorbereitung verfügen.







## Verwalten

**In Echtzeit** die Position der Maschine und den Einsatz der Geräte bestimmen.

**Verbessern Sie den Einsatz** Ihrer Maschine, indem Sie Ihrem Händler die Genehmigung erteilen, Ferndiagnosen zu erstellen.

**Behalten Sie Ihr Budget** unter Kontrolle, indem Sie Ihre Maschine optimal warten. Auf diese Weise maximieren Sie den Wiederverkaufswert.

## Optimieren

**Überlassen Sie die Wartung** Ihrer Geräte Ihrem Vertragshändler, der auf die Einsatzdaten zugreift und Wartungen für Sie passend plant.

**Analysieren Sie die Leistungen** Ihrer Geräte über das Armaturenbrett und basierend auf Aktivitätsberichten, um auf diese Weise den Einsatz und Kraftstoffverbrauch zu optimieren.

## Absichern

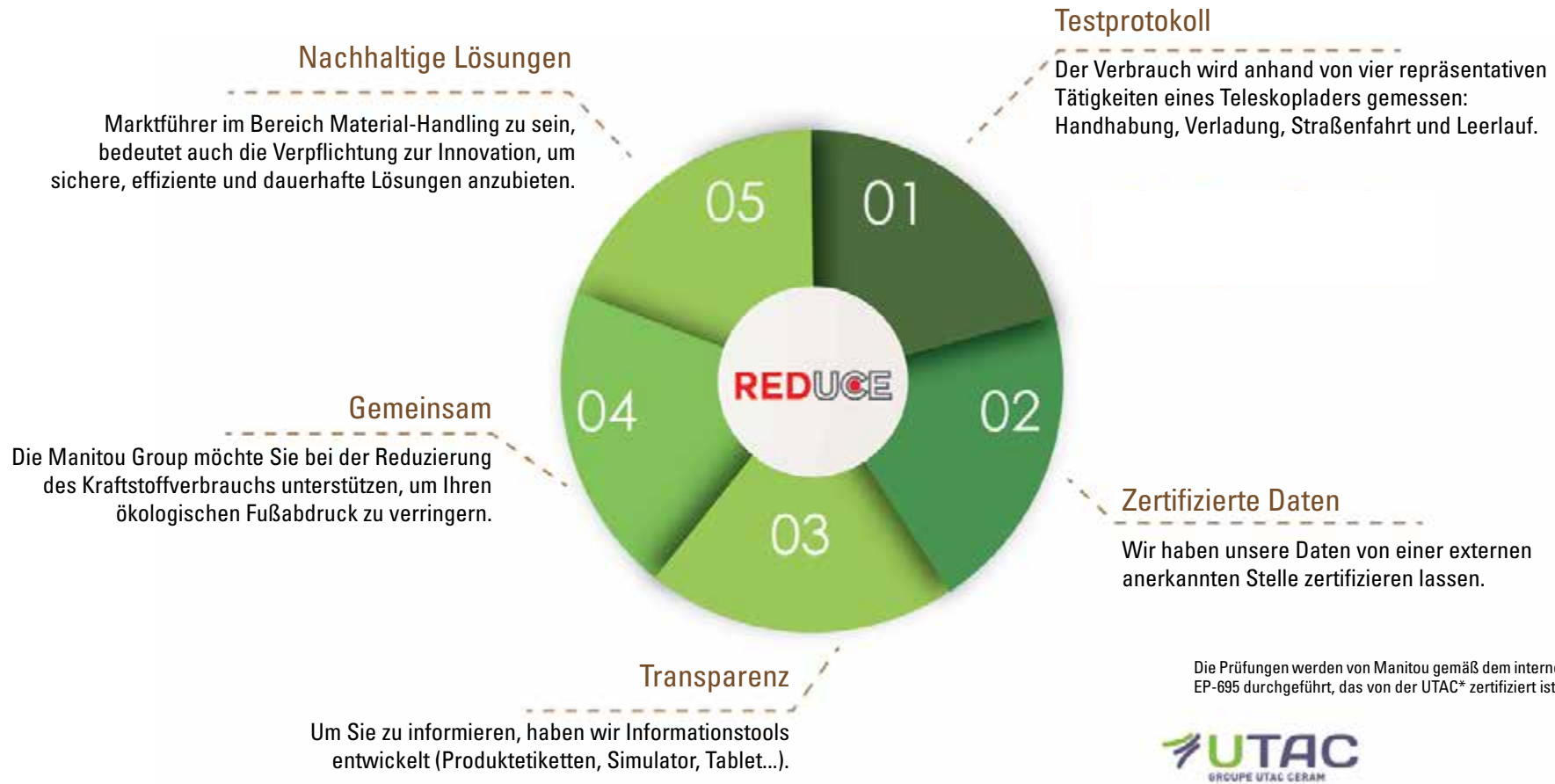
**Schützen Sie Ihre Geräte** vor Diebstahl und Missbrauch, indem Sie Alarmer installieren.

**Kontrollieren Sie den Zugang** zu Ihrer Maschine, um sicherzustellen, dass sie nur von zugelassenen Anwendern genutzt wird.

# Das REDUCE Programm

Derzeit gibt es noch keine Norm zur Messung des Kraftstoffverbrauchs der Maschinen. Die Manitou-Gruppe hat allerdings ein internes Protokoll erstellt, das für alle zugänglich ist. Mit diesem Protokoll können Sie Ihren eigenen Kraftstoffverbrauch

(l/h) und den CO<sup>2</sup>-Ausstoß erfassen. Um die größtmögliche Zuverlässigkeit zu gewährleisten, werden diese Daten von einer unabhängigen Organisation kontrolliert: der UTAC, die sich auf die Zulassung von Fahrzeugen und ihre Ausstattung spezialisiert hat.



## Ihr Begleiter

Die Manitou-Gruppe möchte Ihnen mit einfachen Tipps bei der Reduzierung Ihres Verbrauchs und Ihres ökologischen-Fußabdrucks Ihrer Maschinen helfen. Sie finden alle unsere Tipps auf [reduce.manitou.com](https://reduce.manitou.com)



Wählen Sie eine Maschine mit einer Hubhöhe, die Ihren Anforderungen entspricht.



Nutzen Sie vorzugsweise Motorisierungen mit intelligenter Motorsteuerung.



Passen Sie den Reifentyp an die Umgebung an.



Halten Sie die Wartungsintervalle ein.



Beachten Sie die Wartungsvorgaben des Herstellers.



Wenden Sie sich vertrauensvoll an einen Vertragspartner von Manitou.



Verwenden Sie Original Ersatzteile.



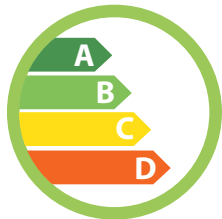
Schmieren Sie die Maschinen regelmäßig.



Die Qualität des Kraftstoffs ist wichtig.



Reinigen Sie regelmäßig den Kühler, den Luftfilter...



Verlangen Sie genaue Angaben zu Kraftstoffverbrauch und Emissionen der Maschinen.

Ihr Vertragshändler:



Hauptsitz  
B.P. 249 - 430 rue de l'Aubinière - 44158 Ancenis Cedex - Frankreich  
Tel.: 00 33 (0)2 40 09 10 11 - Fax: 00 33 (0)2 40 09 10 97



In vorliegender Broschüre sind die Versionen und Konfigurationsoptionen für Manitou-Produkte beschrieben, die mit unterschiedlicher Ausrüstung ausgestattet werden können. Bei der in der Broschüre beschriebenen Ausrüstung kann es sich um Standard- oder Sonderausrüstung handeln oder um Ausrüstung, die für bestimmte Versionen nicht erhältlich ist. Manitou behält sich das Recht vor, jederzeit unangekündigte Änderungen an den gezeigten und beschriebenen Spezifikationen vorzunehmen. Der Hersteller haftet nicht für die angegebenen Spezifikationen. Für weitere Informationen wenden Sie sich bitte an Ihren Manitou-Händler. Dokument ohne Gewähr. Die Produktbeschreibungen können vom eigentlichen Produkt abweichen. Die Auflistung der Spezifikationen erhebt keinen Anspruch auf Vollständigkeit. Logos und Corporate Identity des Unternehmens sind Eigentum von Manitou und dürfen nicht ohne Genehmigung verwendet werden. Alle Rechte vorbehalten. Die in dieser Broschüre enthaltenen Fotos und Abbildungen dienen lediglich Informationszwecken. Manitou BF SA - Société anonyme à conseil d'administration - Unternehmenskapital: 39.547.824 Euro - Eingetragen im Handelsregister von Nantes unter der Nummer 857 802 508