

Technisches Datenblatt :

160 ATJ+

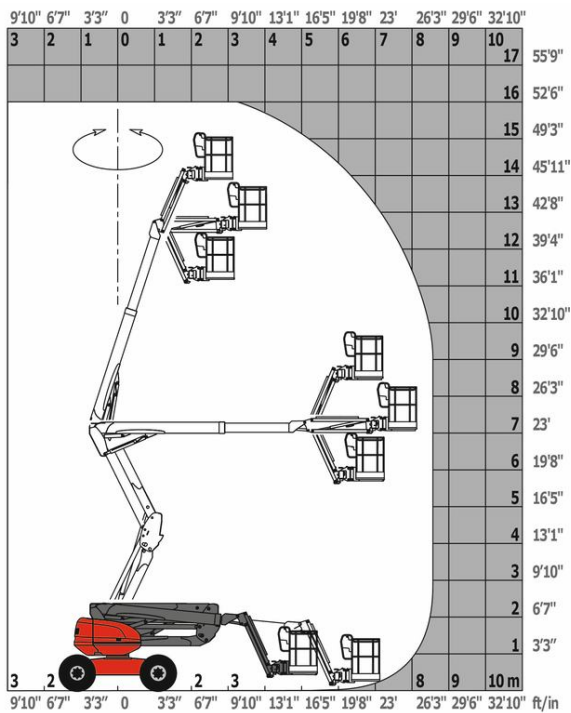


Kapazität		Metrisch
Arbeitshöhe	h21	16.21 m
Platthöhe	h7	14.21 m
Maximale seitliche Reichweite	r1	8.52 m
Ärberhang / Knickpunkt Gelenk	h31	7.40 m
Korbarm-Drehwinkel (oben / Boden)		+66.50 ° / -65.80 °
Tragfähigkeit des Arbeitskorbs	Q	408 kg
Drehung des Oberwagens		350 °
Drehung des Arbeitskorbs (rechts / links)		90 ° / 90 °
Anzahl Personen (innen / außen)		3 / 3
Gewicht und Reifengröße		
Gewicht der Arbeitsbühne*		7500 kg
Arbeitskorb Abmessungen (Länge x Breite)	lp / ep	2.30 m x 0.90 m
Gesamtbreite	b1	2.45 m
Gesamtlänge	l1	7.09 m
Gesamthöhe	h17	2.47 m
Gesamtlänge eingefahren	l9	4.89 m
Bauhöhe eingefahren	h18	2.94 m
Bodenfreiheit (Zugang)	h20	0.38 m
Gegengewicht Versatz (Oberwagen bei 90°)	a7	0.15 m
Innere Wenderadius	b13	1.28 m
äußere Wenderadius	Wa3	4.09 m
Bodenfreiheit Mitte Radstand	m2	0.40 m
Radstand	y	2.20 m
Leistung		
Fahrgeschwindigkeit - Transportmodus		5 km/h
Fahrgeschwindigkeit - Arbeitsmodus		1 km/h
Steigfähigkeit		45 %
Zulässige Neigung im Arbeitsmodus		5 °
Reifen		
Bereifung		Schaumgefüllt
Reifengröße, vorn / hinten		908 x 370 mm - 908 x 370 mm
Antriebsräder (vorne / hinten)		2 / 2
Lenkräder (vorne / hinten)		2 / 2
Gebremste Räder / Räder		0 / 2
Motor/Batterie		
Hersteller / Motor Modell		Kubota - D1105-E4B
Motormom		Stage V
Nennleistung Verbrennungsmotor / Leistung (kW)		24.50 Hp / 18.50 kW
Diverse		
Bodendruck		11.60 dan/cm ²
Hydraulikdruck		340 Bar
Fassungsvermögen des Hydrauliktanks		531 l
Fassungsvermögen des Kraftstofftanks		51 l
Umgebungsgeräusch (LWA)		< 105 dB
Schwingungsbelastung Hand/Arm		< 0.50 m/s ²
Täglicher Verbrauch **		7 l
Einhaltung von Nomen		
Diese Maschine entspricht:		Europäische Richtlinien: 2006/42/EG - Maschinen (Neufassung EN 280:2013) - 2004/108/EG (EMV) - 2006/95/EG (Niederspannung)

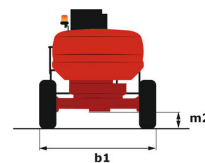
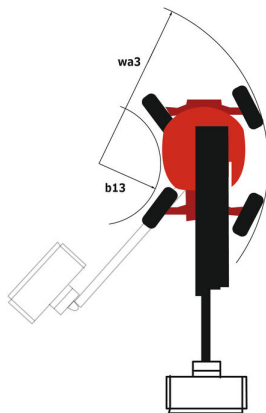
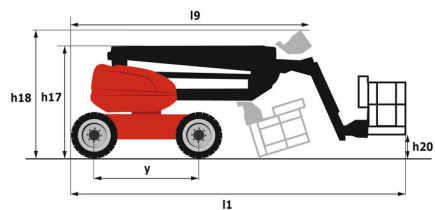
Variert und ist Abhängig von den Länderspezifischen Optionen

160 ATJ+ - Traglasttabellen

Lastdiagramm für Hubarbeitsbühne



160 ATJ+ - Maßzeichnung



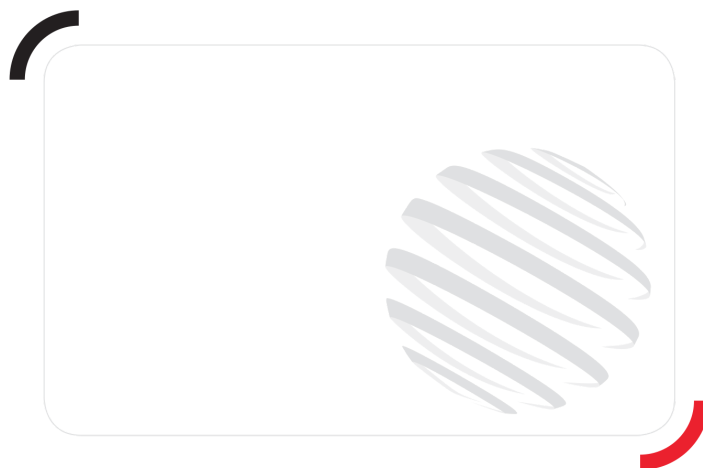
Ausstattung

Standard

230-V-Anschluss
 4 Allradlenkung mit hundeganglenkung
 4 gleichzeitige Bewegungen
 Alarnton und Kontrollleuchte (Neigung, Überlast, Gefälle)
 Allradantrieb
 Betriebsstundenzähler
 CAN-Bus-Technologie
 Differentialsperre an der Hinterachse
 Easy fast slinging system
 Elektrische Notpumpe
 Großen Arbeitskorb mit drei Eingängen
 Kraftstoffanzeige mit Niedrigstand-Wamleuchte
 LED rotating beacon
 Neigungsentriegelung
 Pendelvorderachse
 Signalhorn im Arbeitskorb
 Stop & Go
 Stufenweise Drehzahlregelung
 Totmannpedal
 Unterstützung durch integrierte Fehlerdiagnose
 Vernetzte Maschine
 Vorderachse mit Schlupfbegrenzung
 großes Farbdisplay an der Bodensteuerung

Optional

Kühlwasservorwärmer
 Code Wegfahrsperr
 230-V-Steckdose mit FI
 Abriebfeste Reifen
 Abschließbarer Tankdeckel
 Arbeitsscheinwerfer
 Batteriedecke
 Battery charger automatic start
 Bordeigener Generator (3,5 oder 5 kW)
 Druckluftanschluß im Arbeitskorb
 Durchgehende Drehung des Oberwagens
 Easy Link mit Fernabschaltung
 Hydraulikölerhitzer
 Large basket 2.30m with lateral door
 Leistungsstarke Batterie
 Narrow basket 1.80m
 Oberwagen-Verriegelung mit Schloss
 Panel cradle
 Piepton bei Fahrt
 Piepton bei allen Bewegungen
 Pipe cradle
 Protection screen and key lock turret
 SPS : Secondary protection system
 Safety valve
 Sicherheitskit (Helm + Sicherheitsgurt)
 Socket 230 V + differential circuit breaker
 Sonderlackierung
 Spark arresting muffler
 Tastatur-Zugangskontrolle für Easy Link
 Verschlusskappe Kraftstofftank
 Wasser-Anschluss
 biologisch abbaubares Öl
 zusätzlicher Werkzeugkasten



 **MANITOU**
HANDLING YOUR WORLD

Siège Social

430 rue de l'Aubinière - 44150 Ancenis Cedex - France

Tel: +33(0)2 40 09 10 11 - Fax: +33 (0)2 40 09 10 97

www.manitou.com



In vorliegender Broschüre sind die Versionen und Konfigurationsoptionen für Manitou-Produkte beschrieben, die mit unterschiedlicher Ausrüstung ausgestattet werden können. Bei der in der Broschüre beschriebenen Ausrüstung kann es sich um Standard- oder Sonderausrüstung handeln oder um Ausrüstung, die für bestimmte Versionen nicht erhältlich ist. Manitou behält sich das Recht vor, jederzeit unangekündigte Änderungen an den gezeigten und beschriebenen Spezifikationen vorzunehmen. Der Hersteller haftet nicht für die angegebenen Spezifikationen. Für weitere Informationen wenden Sie sich bitte an Ihren Manitou-Händler. Dokument ohne Gewähr. Die Produktbeschreibungen können vom eigentlichen Produkt abweichen. Die Auflistung der Spezifikationen erhebt keinen Anspruch auf Vollständigkeit. Logos und Corporate Identity des Unternehmens sind Eigentum von Manitou und dürfen nicht ohne Genehmigung verwendet werden. Alle Rechte vorbehalten. Die in dieser Broschüre enthaltenen Fotos und Abbildungen dienen lediglich Informationszwecken.

Manitou BF SA - Société anonyme à conseil d'administration - Unternehmenskapital: 39.668.399 Euro - Eingetragen im Handelsregister von Nantes unter der Nummer 857 802 508