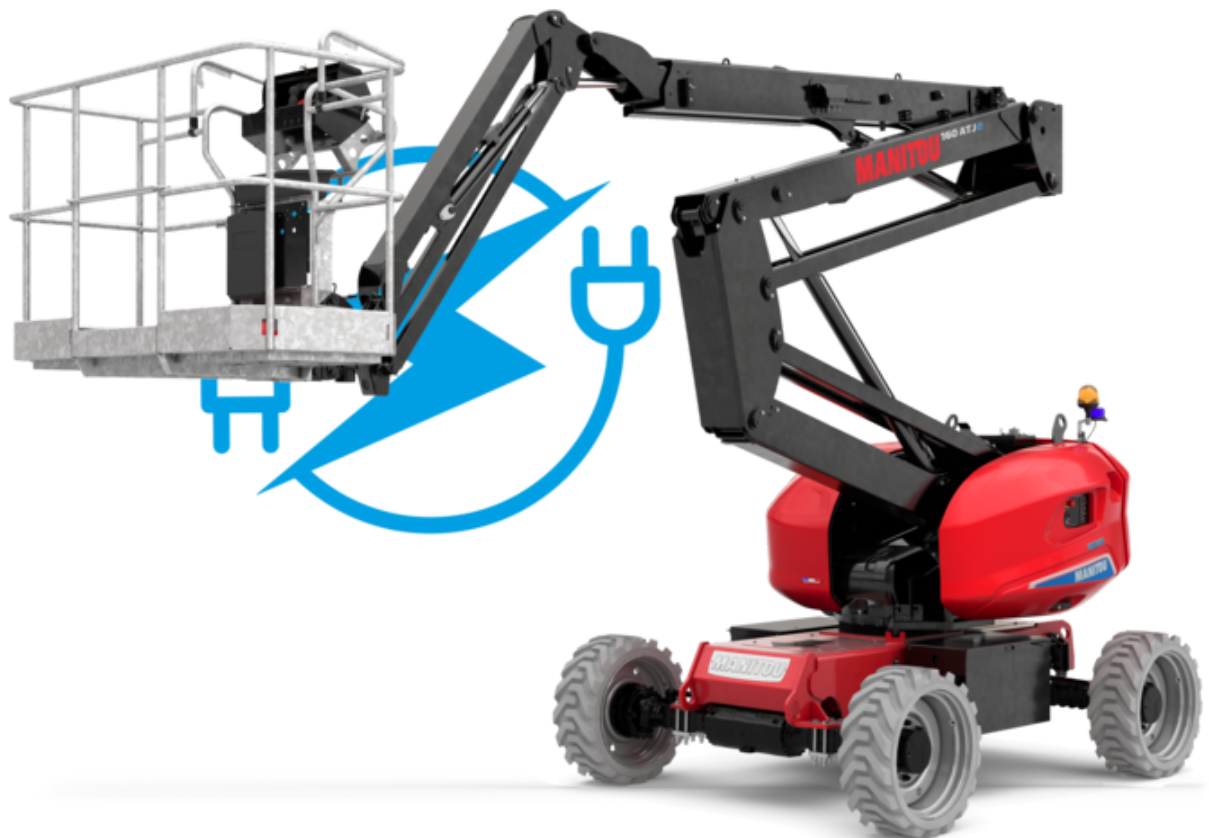


Technisches Datenblatt :

160 ATJ E



 **MANITOU**
HANDLING YOUR WORLD

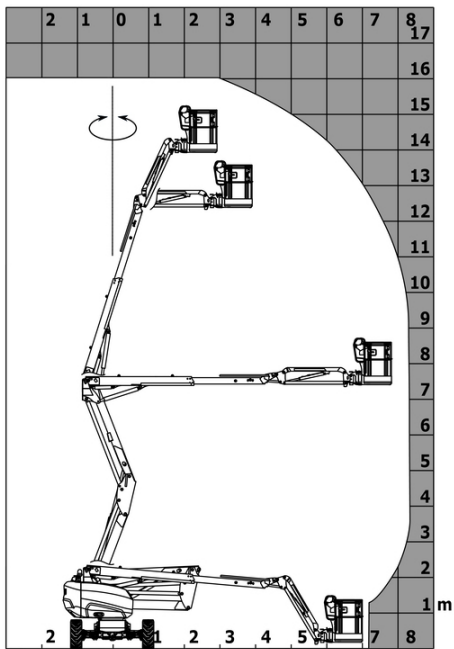
Kapazität		Metrisch	US-System
Arbeitshöhe	h21	16.03 m	52 ft 7 in
Plattformhöhe	h7	14.03 m	46 ft
Maximale seitliche Reichweite		8.11 m	26 ft 7 in
Ärberhang / Knickpunkt Gelenk		7.38 m	24 ft 3 in
Pendelumdrehung (links / rechts)		90 ° / 90 °	90 ° / 90 °
Korbam-Drehwinkel (oben / Boden)		+65 ° / 59.50 °	+65 ° / 59.50 °
Tragfähigkeit des Arbeitskorbs	Q	250 kg	551 lb
Drehung des Oberwagens		355 °	355 °
Drehung des Arbeitskorbs (rechts / links)		90 ° / 90 °	90 ° / 90 °
Anzahl Personen (innen / außen)		2 / 2	2 / 2
Gewicht und Reifengröße			
Gewicht der Arbeitsbühne*		6220 kg	13713 lb
Arbeitskorb Abmessungen (Länge x Breite)	lp / ep	1.80 m x 0.76 m	5 ft 11 in x 2 ft 6 in
Gesamtlänge	l1	6.50 m	21 ft 4 in
Gesamtbreite	b1	2.32 m	7 ft 7 in
Gesamthöhe	h17	2.39 m	7 ft 10 in
Gesamtlänge eingefahren	l9	4.29 m	14 ft 1 in
Bauhöhe eingefahren	h18	2.77 m	9 ft 1 in
Bodenfreiheit (Zugang)	h20	0.46 m	1 ft 6 in
Gegengewicht Versatz (Oberwagen bei 90°)	a7	0.85 m	2 ft 9 in
äußerer Wenderadius	Wa3	3.75 m	12 ft 4 in
Bodenfreiheit Mitte Radstand	m2	0.36 m	1 ft 2 in
Radstand	y	2.30 m	7 ft 7 in
Leistung			
Fahrgeschwindigkeit - Transportmodus		5 km/h	3 mi/h
Fahrgeschwindigkeit - Arbeitsmodus		1 km/h	0.62 mi/h
Steigfähigkeit		45 %	45 %
Zulässige Neigung im Arbeitsmodus		5 °	5 °
Reifen			
Bereifung		Schaumgefüllt	Schaumgefüllt
Reifenmodelle		937 x 298 mm	937 x 298 mm
Antriebsräder (vorne / hinten)		2 / 2	2 / 2
Lenkräder (vorne / hinten)		2 / 2	2 / 2
Gebremste Räder / Räder		0 / 2	0 / 2
Motor/Batterie			
Batterie / Batteriekapazität		48 V / 480 Ah	48 V / 480 Ah
Integriertes Ladegerät (V) / Integrated charger (A)		48 V / 60 A	48 V / 60 A
Battery nominal voltage		48 V	48 V
Battery energy		23 kWh	23 kWh
Diverse			
Bodendruck		11.60 dan/cm2	168 PSI
Hydraulikdruck		240 bar	3481 PSI
Fassungsvermögen des Hydrauliktanks		24 l	6 US gal
Einhaltung von Nomen			
Diese Maschine entspricht:		Europäische Richtlinien: 2006/42/EG - Maschinen (Neufassung EN 280:2013) - 2004/108/EG (EMV) - 2006/95/EG (Niederspannung)	Europäische Richtlinien: 2006/42/EG - Maschinen (Neufassung EN 280:2013) - 2004/108/EG (EMV) - 2006/95/EG (Niederspannung)

*Variiert und ist Abhängig von den Länderspezifischen Optionen

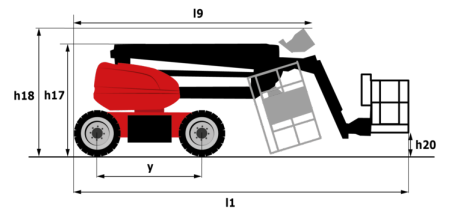
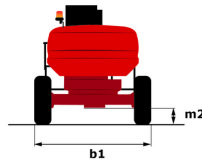
** Gemäß dem „REDUCE-Zyklus“

160 ATJ e - Traglasttabellen

Lastdiagramm für Hubarbeitsbühne



160 ATJ e - Maßzeichnung



Ausstattung

Standard

220-V-Anschluss im Arbeitskorb
 4 Allradlenkung mit hundeganglenkung
 4 gleichzeitige Bewegungen
 Alarmon und Kontrollleuchte (Neigung, Überlast, Gefälle)
 Allradantrieb
 Anschlag- und Verzurrösen
 Arbeitskorb 1.800 mm
 Betriebsstundenzähler
 CAN-Bus-Technologie
 Differentialsperre an der Hinterachse
 Easy Manager
 Easy link
 Elektrische Notpumpe
 Farbdisplay im Korbbedienpult
 LED rotating beacon
 Load Sensing Pumpe
 Neigungsentriegelung
 Not-Aus-Schalter im Arbeitskorb undlam Oberwagen
 Pendelvorderachse
 SPS : Secondary protection system
 Signalhorn im Arbeitskorb
 Steuern und Drehen
 Totmannpedal
 Vereinfachtes Anschlagen ohne Spreizstange
 Verzinkter Arbeitskorb
 Vorderachse mit Schlupfbegrenzung
 großes Farbdisplay an der Bodensteuerung

Optional

Abdeckung Aussendisplay
 Begrenzung der Arbeitshöhe durch Parametereinstellung
 Beleuchtungspaket
 Diebstahlsicherung Digicode
 Durchgehende Drehung des Oberwagens
 Easy link with access control keypad
 Easy link with remote lock
 Elektrisch zentralisierte Befüllung
 External pneumatic supply source
 Galvanized basket 2.100 mm / 6'11" with lateral door
 Korb verzinkt 2.100 mm
 Nicht markierende Reifen, ausgeschäumt 910 X 370 mm / 36x15D610
 OSS - Operation Safety System - Hubarbeitsbühne
 Oberwagen-Verriegelung mit Schloss
 Piepton bei Fahrt
 Piepton bei allen Bewegungen
 Sicherheitskit (Helm + Sicherheitsgurt)
 Signalton "Luchs" bei Vorwärts- und Rückwärtsbewegung
 Socket 230 V + differential circuit breaker
 Sonderlackierung
 Stahlräder Paket
 Wasser-Anschluss
 biologisch abbaubares Öl
 verzinkter Arbeitskorb 1.8m mit Tür



 **MANITOU**
HANDLING YOUR WORLD

Hauptsitz

B.P. 249 - 430 rue de l'Aubinière

44150 Ancenis Cedex - France

Tel: +33 (0)2 40 09 10 11 - Fax: +33 (0)2 40 09 10 97

www.manitou.com



Diese Publikation enthält eine Beschreibung der Konfigurationsvarianten und Optionen für Manitou-Produkte, die je nach Ausstattung unterschiedlich sein können. Die in dieser Broschüre vorgestellten Ausstattungen können Teil einer Serie, als Option erhältlich oder je nach Ausführung nicht verfügbar sein. Manitou behält sich das Recht vor, die beschriebenen und dargestellten Spezifikationen jederzeit und ohne Vorankündigung zu ändern. Die angegebenen Spezifikationen sind für den Hersteller nicht bindend. Für weitere Einzelheiten wenden Sie sich bitte an Ihren Manitou-Händler. Es handelt sich nicht um ein vertraglich bindendes Dokument. Die Darstellung der Produkte ist vertraglich nicht bindend. Die Liste der Spezifikationen ist nicht vollständig. Die Logos sowie die visuelle Identität des Unternehmens sind Eigentum von Manitou und dürfen nicht ohne Genehmigung verwendet werden. Alle Rechte vorbehalten. Die in dieser Broschüre enthaltenen Fotos und Diagramme werden nur zu Anschauungs- und Informationszwecken zur Verfügung gestellt.

MANITOU BF SA - Gesellschaft mit beschränkter Haftung mit Verwaltungsrat - Aktienkapital: 39 668 399 Euro - 857 802 508 RCS Nantes