

Technisches Datenblatt :

200 ATJ E

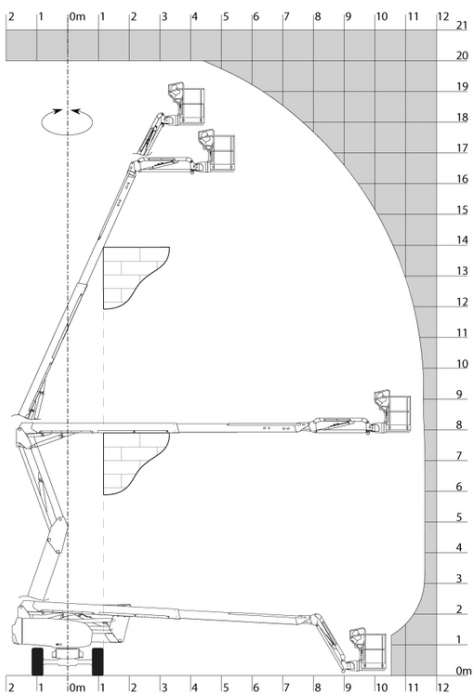


Kapazität		Metrisch
Arbeitshöhe	h21	20 m
Plattformhöhe	h7	18 m
Maximale seitliche Reichweite		11.57 m
Ärberhang / Knickpunkt Gelenk		7.90 m
Korbarm-Drehwinkel (oben / Boden)		+65 ° / -60 °
Tragfähigkeit des Arbeitskorbs	Q	230 kg
Drehung des Oberwagens		350 °
Drehung des Arbeitskorbs (rechts / links)		90 ° / 90 °
Anzahl Personen (innen / außen)		2 / 2
Gewicht und Reifengröße		
Gewicht der Arbeitsbühne*		7100 kg
Arbeitskorb Abmessungen (Länge x Breite)	lp / ep	1.50 m x 0.75 m
Gesamtbreite	b1	2.32 m
Gesamtlänge	l1	8.34 m
Gesamthöhe	h17	2.46 m
Gesamtlänge eingefahren	l9	6.06 m
Bauhöhe eingefahren	h18	2.71 m
Bodenfreiheit (Zugang)	h20	0.40 m
Gegengewicht Versatz (Oberwagen bei 90°)	a7	0.64 m
Innerer Wenderadius	b13	2.42 m
äußerer Wenderadius	Wa3	5.31 m
Bodenfreiheit Mitte Radstand	m2	0.38 m
Radstand	y	2.30 m
Leistung		
Fahrgeschwindigkeit - Transportmodus		5.30 km/h
Fahrgeschwindigkeit - Arbeitsmodus		0.70 km/h
Steigfähigkeit		45 %
Zulässige Neigung im Arbeitsmodus		4 °
Reifen		
Bereifung		Nicht markierende Vollgummireifen
Antriebsräder (vorne / hinten)		2 / 2
Lenkräder (vorne / hinten)		2 / 0
Gebremste Räder / Räder		0 / 2
Motor/Batterie		
Batterie / Batteriekapazität		48 V / 460 Ah
Integriertes Ladegerät (V) / Integrated charger (A)		48 V / 60 A
Diverse		
Bodendruck		10.90 dan/cm ²
Hydraulikdruck		240 bar
Fassungsvermögen des Hydrauliktanks		24 l
Einhaltung von Nomen		
Diese Maschine entspricht:		Europäische Richtlinien: 2006/42/EG - Maschinen (Neufassung EN 280:2013) - 2004/108/EG (EMV) - 2006/95/EG (Niederspannung)

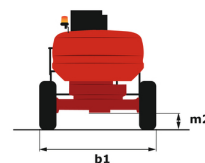
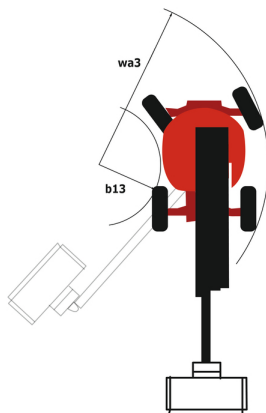
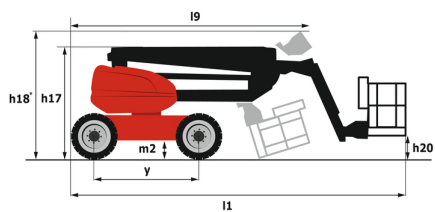
*Variiert und ist Abhängig von den Länderspezifischen Optionen

200 ATJ e - Traglasttabellen

Lastdiagramm



200 ATJ e - Maßzeichnung



Ausstattung

Standard

230-V-Anschluss
4 gleichzeitige Bewegungen
Abriebfeste Reifen
Alarnton und Kontrollleuchte (Neigung, Überlast, Gefälle)
Allradantrieb
Biologisch abbaubares Öl
Blei-Säure-Batterien
CAN-Bus-Technologie
Differentialsperre an der Hinterachse
Easy Manager
Elektrische Notpumpe
Farbdisplay im Korbbedienpult
Integriertes Ladegerät mit Spannungsumschaltung
Not-Aus-Schalter im Arbeitskorb und/lam Oberwagen
Pendelvorderachse
Rundumleuchte
Schutzabdeckung für Bedienpult
Totmannpedal
Unterstützung durch integrierte Fehlerdiagnose
Vereinfachtes Hebesystem
Verfahren bei maximaler Arbeitshöhe möglich
Verzinkter Arbeitskorb
Werkzeugkasten im Arbeitskorb
Zentralisierte Batterieauffüllung
Zwei elektrische Motoren mit 8.5 kW (im Chassis) und 16 kW (im Oberwagen)
großes Farbdisplay an der Bodensteuerung

Optional

Code Wegfahrsperre
110 oder 230 V Steckdose mit Schutzschalter
Arbeitsscheinwerfer im Arbeitskorb
Biologisch abbaubares Öl
Easy Link mit Fernabschaltung
Oberwagen-Verriegelung mit Schloss
Piepton bei Fahrt
Piepton bei allen Bewegungen
SPS : Secondary protection system
Sicherheitskit (Helm + Sicherheitsgurt)
Tastatur-Zugangskontrolle für Easy Link
Wasser-Anschluss
verzinkter Arbeitskorb 1.5m mit Tür
verzinkter Arbeitskorb 1.8m
verzinkter Arbeitskorb 1.8m mit Tür



Siège Social
430 rue de l'Aubinière - 44150 Ancenis Cedex - France
Tel: +33(0)2 40 09 10 11 - Fax: +33 (0)2 40 09 10 97
www.manitou.com



In vorliegender Broschüre sind die Versionen und Konfigurationsoptionen für Manitou-Produkte beschrieben, die mit unterschiedlicher Ausrüstung ausgestattet werden können. Bei der in der Broschüre beschriebenen Ausrüstung kann es sich um Standard- oder Sonderausrüstung handeln oder um Ausrüstung, die für bestimmte Versionen nicht erhältlich ist. Manitou behält sich das Recht vor, jederzeit unangekündigte Änderungen an den gezeigten und beschriebenen Spezifikationen vorzunehmen. Der Hersteller haftet nicht für die angegebenen Spezifikationen. Für weitere Informationen wenden Sie sich bitte an Ihren Manitou-Händler. Dokument ohne Gewähr. Die Produktbeschreibungen können vom eigentlichen Produkt abweichen. Die Auflistung der Spezifikationen erhebt keinen Anspruch auf Vollständigkeit. Logos und Corporate Identity des Unternehmens sind Eigentum von Manitou und dürfen nicht ohne Genehmigung verwendet werden. Alle Rechte vorbehalten. Die in dieser Broschüre enthaltenen Fotos und Abbildungen dienen lediglich Informationszwecken.

Manitou BF SA - Société anonyme à conseil d'administration - Unternehmenskapital: 39.668.399 Euro - Eingetragen im Handelsregister von Nantes unter der Nummer 857 802 508