

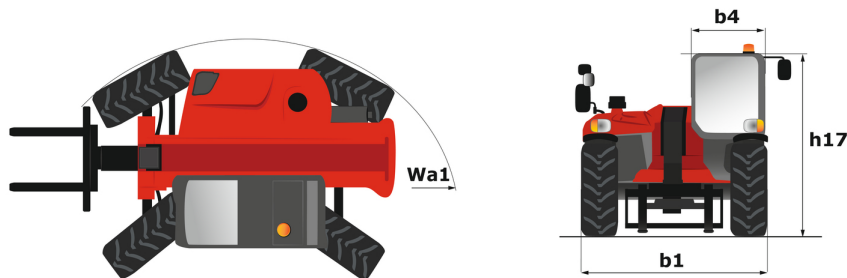
Technisches Datenblatt :

MT 625 E



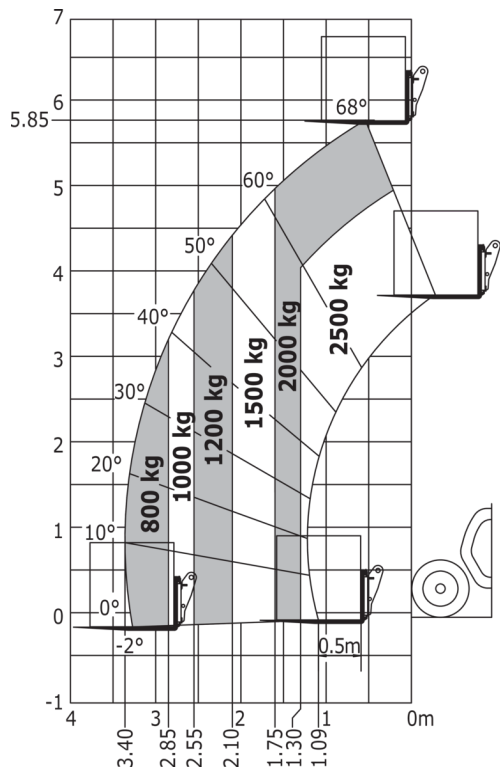
Kapazität		Metrisch
Max. Tragkraft		2500 kg
Max. Hubhöhe		5.85 m
Maximale seitliche Reichweite		3.40 m
Gewicht und Reifengröße		
Gesamtlänge mit Gabelträger	l11	3.83 m
Gesamtlänge mit Gabeln	l1	5.09 m
Gesamtbreite	b1	1.81 m
Gesamthöhe	h17	1.92 m
Radstand	y	2.30 m
Bodenfreiheit Maschine	m4	0.33 m
Gesamtbreite der Kabine	b4	0.79 m
Kippwinkel	a4	12 °
Schüttwinkel	a5	134 °
Wenderadius (über Räder)	Wa1	3.31 m
Eigengewicht (mit Gabel)		4756 kg
Gewicht		4756 kg
Bereifung		Pneumatisch
Reifenmodelle		CAMSO SKS532 12-16.5
Gabeln Länge / Gabeln Breite / Gabelquerschnitt	l / e / s	1200 mm x 125 mm / 45 mm
Leistung		
Heben		9 s
Senken		6 s
Teleskop ausfahren		6 s
Teleskop Einfahren		4 s
Ankippen		3 s
Auskippen		3.50 s
Motor		
Zugkraft		2090 daN
Getriebe		
Getriebetyp		elektrisch
Anzahl der Gänge (vorwärts / rückwärts)		1 / 1
Max. travel speed		16 km/h
Parkbremse		SAHR
Feststellbremse		Hydraulik
Hydraulisch		
Pumpenart		Zahnradpumpe
Hydraulikfördermenge / Hydraulikdruck		78 l/min / 235 bar
Tankkapazität		
Hydrauliköl		66 l
Diverse		
Lenkräder (vorne / hinten)		2 / 2
Antriebsräder (vorne / hinten)		2 / 2

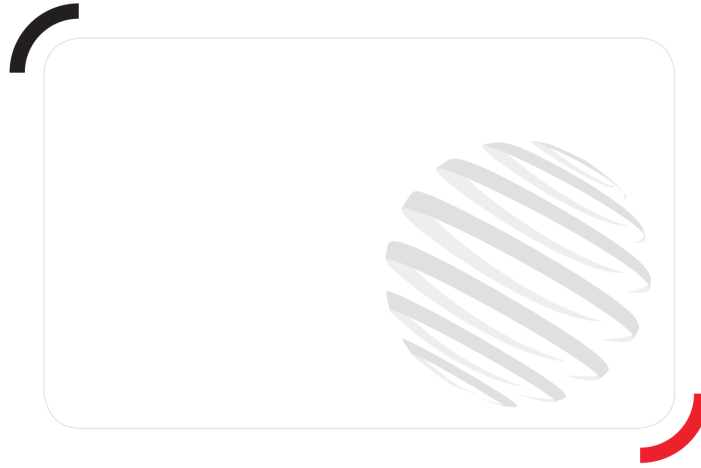
MT 625 e - Maßzeichnung



MT 625 e - Traglasttabellen

Maschine auf Rädern mit Gabelzinken



**Hauptsitz**

B.P. 249 - 430 rue de l'Aubinière

44150 Ancenis Cedex - France

Tel: +33 (0)2 40 09 10 11 - Fax: +33 (0)2 40 09 10 97

www.manitou.com

Diese Publikation enthält eine Beschreibung der Konfigurationsvarianten und Optionen für Manitou-Produkte, die je nach Ausstattung unterschiedlich sein können. Die in dieser Broschüre vorgestellten Ausstattungen können Teil einer Serie, als Option erhältlich oder je nach Ausführung nicht verfügbar sein. Manitou behält sich das Recht vor, die beschriebenen und dargestellten Spezifikationen jederzeit und ohne Vorankündigung zu ändern. Die angegebenen Spezifikationen sind für den Hersteller nicht bindend. Für weitere Einzelheiten wenden Sie sich bitte an Ihren Manitou-Händler. Es handelt sich nicht um ein vertraglich bindendes Dokument. Die Darstellung der Produkte ist vertraglich nicht bindend. Die Liste der Spezifikationen ist nicht vollständig. Die Logos sowie die visuelle Identität des Unternehmens sind Eigentum von Manitou und dürfen nicht ohne Genehmigung verwendet werden. Alle Rechte vorbehalten. Die in dieser Broschüre enthaltenen Fotos und Diagramme werden nur zu Anschauungs- und Informationszwecken zur Verfügung gestellt.

MANITOU BF SA - Gesellschaft mit beschränkter Haftung mit Verwaltungsrat - Aktienkapital: 39 668 399 Euro - 857 802 508 RCS Nantes