

PRODUKTLINIE **SL**  
Kompaktlader



# Handling your world

Manitou wurde vor über 60 Jahren von der Familie Braud gegründet und agiert heute weltweit. Als Weltmarktführer im Bereich Materialtransport entwirft, fertigt und vertreibt der Konzern Maschinen und Anbaugeräte für Baugewerbe, Landwirtschaft und Industrie.

Die Produktpalette der Gruppe umfasst: starre Teleskoplader, Teleskopstapler mit drehbarem Oberwagen, Schwerlastteleskoplader; Geländestapler, semindustrielle Gabelstapler und Industriestapler; Gelenklader sowie Kompaktlader mit Reifen oder Kettenlaufwerken; Hubarbeitsbühnen, Mitnahmestapler, Lagertechnik und Anbaugeräte.

Durch die bekannten Marken Manitou und Gehl und sein weltweites Netzwerk von 1.500 Händlern, bietet die Gruppe optimale Lösungen und einen hohen Mehrwert und Nutzen für Ihre Kunden.

Mit Sitz in Frankreich erzielte die Gruppe in 2019 einen Umsatz in Höhe von 1,9 Milliarden Euro in 140 Ländern. Die rund 3.900 Mitarbeiter verfolgen alle das eine Ziel, die Zufriedenheit unserer Kunden sicher zu stellen.



1958

Marcel Braud konzipiert den ersten Manitou-Lader.

1972

Die Gruppe erschließt ausländische Märkte.

Vertriebspartnerschaftsvertrag mit Toyota für den exklusiven Vertrieb von industriellen Flurfördergeräten von TOYOTA in Frankreich.

1981

Einführung des ersten Manitou-Teleskopladers.

1984

Manitou geht an die Börse.

1993

Die ersten drehbaren Teleskoplader MRT werden verkauft.

1995

Einführung der ersten Produktlinie von Hubarbeitsbühnen.

1996

ISO 9001-Zertifizierung erhalten.

1998

Marcel Braud wird Vorsitzender des Aufsichtsrates

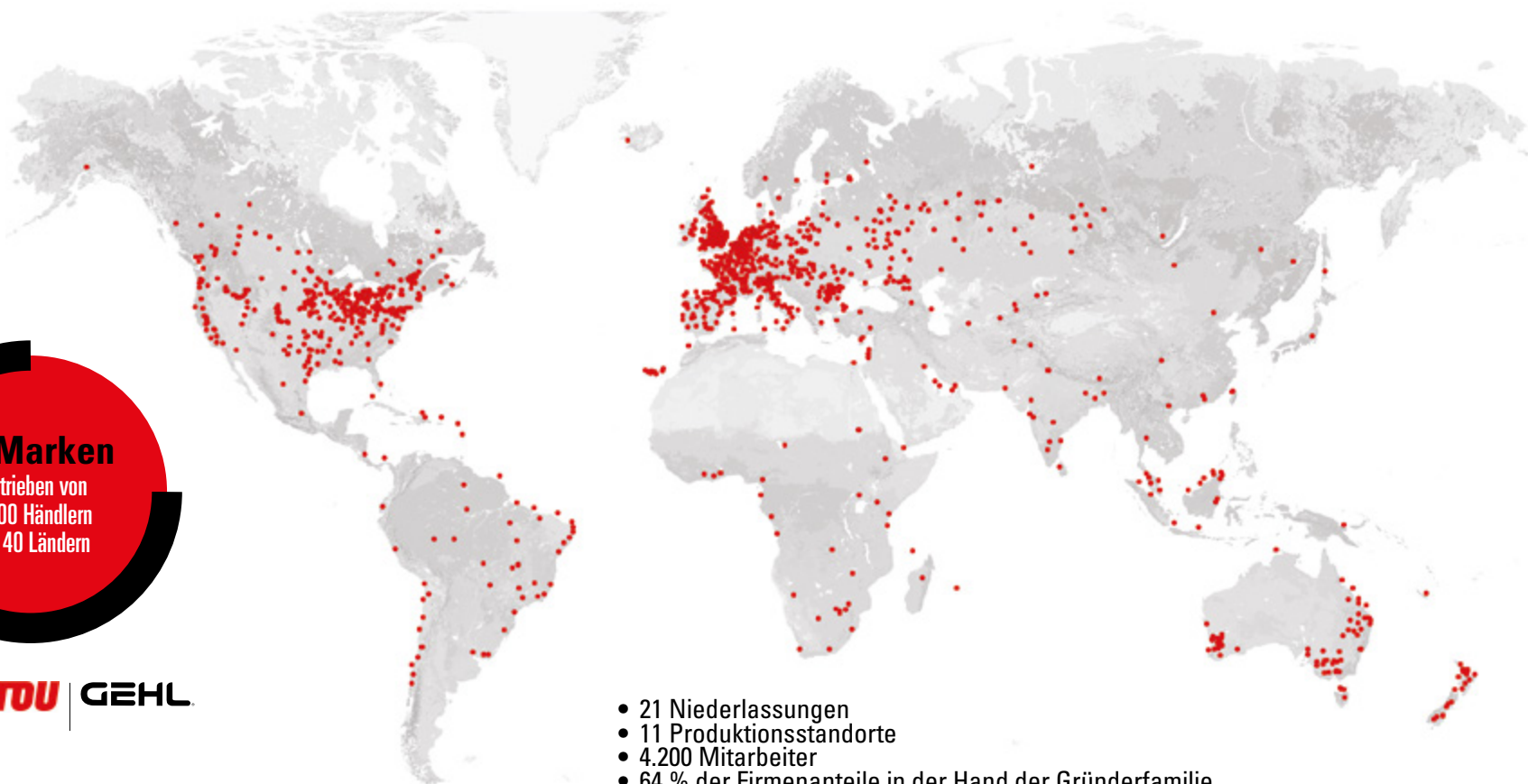
2006

Manitou überschreitet die 1-Milliarde-Euro Umsatz. Ein Meilenstein in der Firmenhistorie.

2007

Manitou eröffnet ein internationales Logistikzentrum mit einer Fläche von 22.000 m<sup>2</sup>.





**2 Marken**  
vertrieben von  
1.500 Händlern  
in 140 Ländern

 **MANITOU** | **GEHL**

- 21 Niederlassungen
- 11 Produktionsstandorte
- 4.200 Mitarbeiter
- 64 % der Firmenanteile in der Hand der Gründerfamilie
- 78 % der Einnahmen werden in ausländischen Märkten erwirtschaftet
- 1,9 Milliarden Euro Umsatz im Jahr 2019

2008

Übernahme des amerikanischen Unternehmens Gehl, zu dem bereits die Marke Mustang gehörte.

2009

Änderung des Managements – zurück zum Aufsichtsrat.

2010

Einführung der Knicklader von Gehl und Mustang/

2012

Crossover-Vereinbarung mit Yanmar für die Fertigung und den Vertrieb von Minibaggern.

2013

Konsolidierung der Partnerschaft mit Yanmar; Yanmar wird Aktionär der Gruppe mit einem Anteil von 6,26 % des Kapitals.

2014

Januar: Michel Denis wird zum Präsident und CEO ernannt  
April: Ein neuer Plan mit Schwerpunkt auf die drei Abteilungen Vertrieb und Marketing wird erstellt, einschließlich Kundenservice, bzw. Dienstleistungen.

2015

Manitou feiert den Verkauf seiner 500.000ten Maschine weltweit.



2016

Einführung der neuen Produktlinie MLT, NewAg.



2017

Einweihung der neuen Geschäftseinheit Manitou Equipment India, spezialisiert auf Kompaktlader und Baggerlader.









## ZWEI DESIGNS. ENDLOSE MÖGLICHKEITEN.

Manitou bietet sowohl Radialhub- als auch Vertikalhubkonstruktionen in zwölf Ausführungen von Modellen mit 386 kg bis hin zu einer branchenführenden Nutzlast von 1905 kg.

## Radialhub-Konstruktion

Bietet eine bessere Leistung beim Aushub, Planieren und Graben im Erdreich. Aufgrund des Radialhubwegs ist die maximale Reichweite in der Mitte der Hubhöhe größer.

## Einzelbolzen-Design

Bietet erstklassige Langlebigkeit bei der Beladung und im Schubbetrieb.

## Nenn-Nutzlast

Standard: 386 kg - 608 kg  
Gegengewicht: 533 kg – 680 kg

## Niedrigprofil-Hubarm

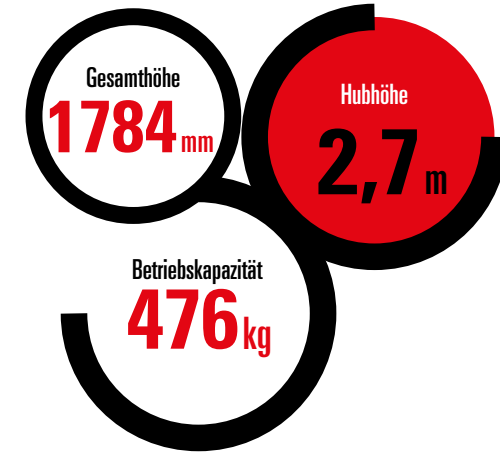
Ein leistungsstarker, niedriger Hubarm erhöht die Sicht des Fahrers, um bessere Leistung und Sicherheit zu gewährleisten.

## Selbstnivellierung

Zuschaltbare Schaufel-Nivellierung beim Heben – An / Aus wählbar ist optional erhältlich.

## Geringe Breite

Die schmale Einpresstiefe der Reifenfelge ermöglicht den Zugang durch ein Gartentor.



## Langlebige Konstruktion

Bis zu 114 mm breiter Hubarm bietet mehr Kraft und Stabilität.



# 850 R - 1050 R



**Ausgezeichnete Reichweite nach vorne**

Die Radialhub-Kettenlader von Manitou bieten eine ausgezeichnete Reichweite nach vorn in der Mitte des Hubwegs. Dadurch eignen sie sich besonders zum Beladen von Pritschenwagen, zum Wiederverfüllen oder zum Auskippen über Mauern.

**ROPS/FOPS-Stufe II**

FOPS-Stufe II ist Standard, so dass ein zusätzliches Schutzniveau für den Bediener gewährleistet ist.

**Niedrigprofil-Design**

Ein Design mit niedrigem Profil und geringer Breite vereinfachen die Arbeit in engen Räumen.



**Yanmar Tier-IV-Motoren**

Der Yanmar Tier-IV-3-Zylinder-Saugmotor bietet die Leistung, die Sie brauchen.



**Einfacher Transport**

Mit einem Betriebsgewicht von nur 1905 kg kann der 1050 R einfach auf einem Anhänger hinter einem standardmäßigen Lastwagen gezogen werden.

### Optionale Selbstnivellierung

Hydraulische Selbstnivellierung beim Heben - An- / Aus wählbar ist für den Bediener als Option erhältlich.

### Nenn-Nutzlast

Standard: 612 kg - 748 kg  
Gegengewicht: 680 kg - 816 kg

### ROPS/FOPS-Stufe II

FOPS-Stufe II ist Standard, so dass ein zusätzliches Schutzniveau für den Bediener gewährleistet ist.

### Niedrigprofil-Hubarm

Der neue Hubarm erhöht die Breite zwischen den Zylindern für einen einfacheren Einstieg und ein besseres Blickfeld.

### Leicht zugängliche Hydraulik

Eine zusätzliche Hydraulik auf dem Hubarm ist einfach zugänglich und ermöglicht ein schnelles Verbinden und Entfernen der Anbaugeräte.



Bodenfreiheit  
**185mm**

Hubhöhe  
**3m**

Tragfähigkeit bis zu  
**0,8t**

### Nach vorne versetzte Kabine

Bei diesem komplett erneuerten Design ist die Kabine nach vorne versetzt und der Sitz hat eine höhere Position, so dass der Bediener eine ausgezeichnete Sicht nach vorne, hinten, zu den Seiten und zum Rand hat.

# 1350 R - 1500 R - 1650 R





## Langlebige Zylinder

Hub- und Kippzylinder aus induktionsgehärteten, verchromten Kolbenstangen sorgen für Langlebigkeit.

## Ausgezeichnete Reichweite nach vorne

Die Radialhub-Kompaktlader von Manitou bieten eine ausgezeichnete Reichweite nach vorn in der Mitte des Hubwegs. Dadurch eignen sie sich besonders zum Beladen von Pritschenwagen, zum Wiederverfüllen oder zum Auskippen über Mauern.



## Digitales Farbdisplay

Zeigt den aktuellen Kraftstoffverbrauch, Motordrehzahl, Betriebsstunden, Fehlercodes, Warnleuchten und vieles mehr.

### Optionale Selbstnivellierung

Hydraulische Selbstnivellierung beim Heben - An- / Aus wählbar ist für den Bediener als Option erhältlich.

### Nenn-Nutzlast

Standard: 862 kg - 1179 kg  
Gegengewicht: 957 kg - 1261 kg

### Nach vorne versetzte Kabine

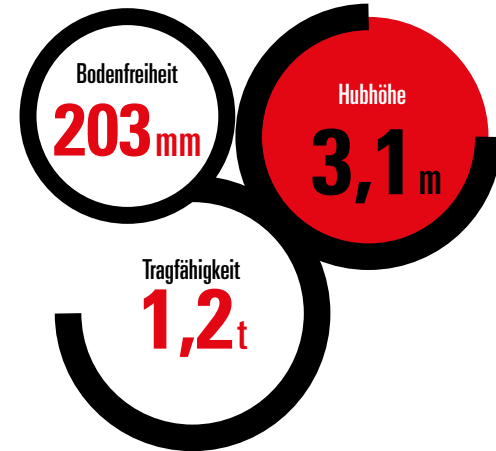
Bei diesem komplett erneuerten Design ist die Kabine nach vorne versetzt und der Sitz hat eine höhere Position, so dass der Bediener eine ausgezeichnete Sicht nach vorne, hinten, zu den Seiten und zum Rand hat.

### ROPS/FOPS-Stufe II

FOPS-Stufe II ist Standard, so dass ein zusätzliches Schutzniveau für den Bediener gewährleistet ist.

### Antriebsmotoren mit Radialkolben

wartungsfreie Antriebsmotoren mit Radialkolben bieten ein hohes Drehmoment und maximale Bodengeschwindigkeit bis zu 19,2 km/h für schnelle Beschleunigung.



### Niedrigprofil-Hubarm

Der neue Hubarm erhöht die Breite zwischen den Zylindern für einen einfacheren Einstieg und ein besseres Blickfeld.

### Langer Radstand

Der lange Radstand ermöglicht eine ruhigere Fahrt. Ein niedriger Schwerpunkt sorgt für mehr Stabilität.

# 1900 R - 2200 R - 2600 R



**Langlebige Zylinder**  
 Hub- und Kippzylinder  
 aus induktionsgehärteten,  
 verchromten Kolbenstangen  
 sorgen für Langlebigkeit.



- **Zwischen den Reifen**

Die Anordnung der Zylinder zwischen den Reifen hält Maschinenlänge kurz und kompakt. Model 1900 R



- **Über den Reifen**

Das Design bietet breiteren Zugang und eine verbesserte Sicht. Modelle 2200 R und 2600 R



## Vertikalhub-Konstruktion

Eine größere Reichweite bei voller Hubhöhe ist optimal beim Laden und Stapeln auf großer Höhe. Da die Last näher an der Maschine bleibt, sind die Hubkapazitäten höher als bei Modellen mit Radialhub.

### Optionale Selbstnivellierung

Hydraulische Selbstnivellierung beim Heben - An- / Aus wählbar ist für den Bediener als Option erhältlich. Modelle 2700 V NXT2 & 3300 V NXT2

### Nach vorne versetzte Kabine

Bei diesem komplett erneuerten Design ist die Kabine nach vorne versetzt und der Sitz hat eine höhere Position, so dass der Bediener eine ausgezeichnete Sicht nach vorne, hinten, zu den Seiten und zum Rand hat.

### X-Typ

Die verschweißte Verstärkung des oberen hinteren Stegs zwischen den Ladearmen sorgt für mehr Stabilität, ohne die Sicht nach hinten zu behindern.

### ROPS/FOPS-Stufe II

FOPS-Stufe II ist Standard, so dass ein zusätzliches Schutzniveau für den Bediener gewährleistet ist.

### Nenn-Nutzlast

Standard: 1225 kg - 1905 kg  
Gegengewicht: nur bei 2700 V - 1361 kg

Bodenfreiheit von  
**203 mm**

Hubhöhe bis zu  
**3,3 m**

Tragfähigkeit  
**1,4 t**



**2700 V** NXT2 - **3300 V** NXT2 - **4200 V**



**Kraftstoffeffizient**

Mit elektronischer Motorsteuerung und elektronischem Hand- und Fußgas\* ausgestattet; diese Modelle können mit Teillast betrieben werden, so dass ein geringerer Lärmpegel und ein reduzierter Kraftstoffverbrauch erreicht werden.

\*Fußgas nicht erhältlich mit Hand-/Fußsteuerung

**Hubarmbolzenn auf einer Ebene**

Die Konstruktion weist Bolzen mit großem Durchmesser auf, die auf einer Ebene angeordnet sind - für die beste vertikale/ seitliche Festigkeit und Stabilität seiner Klasse.



**Soft-Shift-Antrieb**

Standardmäßiges Soft-Shift-Zweigangetriebe für eine ruhige Übersetzung zwischen niedrigen und hohen Drehzahl gewährleistet einen besseren Bedienerkomfort.

**Vertikalhub-Ausleger**

Das extrem starke Design mit Niedrigprofil verbessert die Sicht für den Bediener und hebt die Last in einer nahezu vertikalen Strecke auf dem 2700 V NXT2, 3300 V NXT2 und 4200 V.



**Ruhige Fahrt**

Mit dem Hydraglide™ Fahrtsteuersystem kann der Hubarm beim Transportieren von Lasten „schweben“, d.h., der Materialverlust wird minimiert und der Komfort für den Fahrer erhöht.

# COMFORT

## Elektronische Ansteuerung der Anbaugeräte

Dieses werksseitig eingebaute Extra ermöglicht eine Steuerung aller Anbaugeräte.



## Sicht

Eine breite Öffnung an der Vorderseite der Maschine und große Fenster sorgen für eine gute Rundumsicht für mehr Sicherheit und ein präzises Aufsetzen.

## Schalldämmung

Dämmt Außengeräusche für eine ruhigere Umgebung für den Bediener.

## Sitzkontaktschalter

Das Sicherheitssystem der Maschine lässt den Betrieb nur zu, wenn sich der Fahrer auf dem Sitz befindet und der Sicherheitsbügel heruntergeklappt ist.

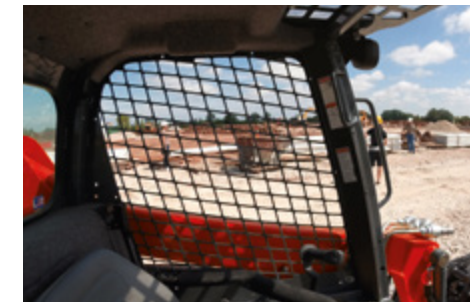
## Einfacher Ein- und Ausstieg

Großer Einstiegsbereich vereinfacht den Zugang zur Bedienstation.



## Gute Sicht in alle Richtungen für sicheres und präzises Arbeiten

Hervorragende Sicht nach vorne, zu den Seiten und nach hinten ermöglicht die genaue Platzierung von Lasten und beugt daher Unfällen vor. Der höher angebrachte Sitz bietet einen ausgezeichneten Aussichtspunkt auf die Anbaugeräte und die Schneidkante.







### Präzisionssteuerung

Durch die serienmäßige Proportionalsteuerung der Zusatzhydraulik kann der Fahrer die Drehzahl der Anbaugeräte mit der stufenlos verstellbaren Durchflusssteuerung anpassen.

Für ausgewählte Modelle erhältlich.

Die serienmäßige Hilfsarretierung (bei vollem Durchfluss) ermöglicht es dem Fahrer, den Hydraulikdurchfluss auf Dauerbetrieb einzustellen.

Für ausgewählte Modelle erhältlich.

### Verstellbarer Sitz, verstellbare gepolsterte Armlehnen & verstellbare Steuersockel

Für persönlichen Komfort erweiterbar oder einziehbar.



### Mehrere Lüftungsöffnungen

Sechs verstellbare Lüftungsöffnungen in der Kabine sorgen für die optimale Temperaturregelung.

# VIELSEITIGKEIT & RENTABILITÄT

## Kippbare ROPS/FOPS-Baugruppe

Eine Gasdruckfeder erleichtert den Zugang zu den Pumpen, zur Hydraulikventilleiste und zu den Antriebsmotoren.

## Große Motorhaube

Die Haube verfügt über Scharniere und wird mit Hilfe von Gasdruckfedern positioniert, um das Anheben, das Halten in der geöffneten Stellung und das Schließen zu erleichtern.

## Reinigung des vorderen Fahrgestells

Einfache Reinigung des Fußraums im ROPS/FOPS.



## Sicherheitsbügel

Innovative Sicherheitsbügel, mit denen der Hubarm und die Kabine sicher und garantiert in der Wartungshaltung gesichert sind.

## Schwenkbarer Kühler

Bietet einen verbesserten Zugriff auf den Motorraum. Erhältlich für ausgewählte Modelle.

## Schwenkbare Hecktür

Die Hecktür lässt sich dank der Aufhängung mit Scharnieren leicht öffnen und ermöglicht den Zugang zu den Filtern und den Flüssigkeitsbehältern für Instandhaltung und Wartung.



## Schneller Anbau

Mit der großen Vielfalt von verfügbaren Anbaugeräten lassen sich die Kompaktlader von Manitou ganz einfach anpassen, um die Anforderungen Ihrer Kunden zu erfüllen.

**Palettengabeln**



**Steinschaufel**



**Grabenfräse**



**Rechen**



**Schneeräumarbeiten**



**Bohrer**



**Stubbenfräse**



**Rototiller**



**Mäher**



**Greifschaukel**



**Planierschild**



**Schwenkbarer  
Kehrbesen**



### All-Tach®

Alle Modelle sind mit dem einfach zu bedienenden All-Tach®-Schnellwechselsystem für Universalanbaugeräte ausgestattet, das mit den meisten Partner-Anbaugeräten kompatibel ist.

#### Ein Hebel

Für einfache Bedienung und Dauerhaftigkeit.

**Schwerlast-Anbauplatte** bietet mehr Stabilität als die Schlauchausführung.



### Power-A-Tach®

Das optionale hydraulische Power-A-Tach®-Allwetter-System ermöglicht dem Fahrer den schnellen An- und Abbau von Anbaugeräten. Der Fahrer verlässt seinen Sitz nur zum Anschließen der Zusatzhydraulik. Das System ist mit den meisten Partner-Anbaugeräten kompatibel.





**MANITOU**

**1650 R**



MANITOU 1650 R







## INDIVIDUELLER STIL FÜR JEDEN

Damit Ihre Maschine das ganze Jahr über einsatzbereit ist, bietet Ihnen Manitou eine Vielzahl von Produkten und Dienstleistungen, die speziell auf Ihre Bedürfnisse zugeschnitten sind.





**Radialhub**



**850 R**

Fahrtrieb - hydrostatisch		•
Leistung	HP (kW)	<b>24 (17,9)</b>
Nenn-Nutzlast	kg (lbs.)	<b>386 (850)</b>
Hubhöhe – vollständig angehoben	m (ft. in.)	<b>2,43 (6'6")</b>
Max. Reichweite	m (ft. in.)	<b>0,376 (1'2")</b>
Fahrgeschwindigkeit	km/h (mph)	--
Betriebsgewicht	kg (lbs.)	<b>1352 (2980)</b>
Maße ohne Anbaugeräte L x B x H	m (ft.in.)	<b>1,90 x 0,90 x 1,89 (3'3" x 2'11" x 6'2")</b>
Gewicht ohne Last	kg (lbs.)	<b>1279 (2820)</b>





**1050 R**

	•
HP (kW)	<b>34,7 (23,5)</b>
kg (lbs.)	<b>476 (1.050)</b>
m (ft. in.)	<b>2,73 (8'11")</b>
m (ft. in.)	<b>0,641 (2'1")</b>
km/h (mph)	<b>8,26 (5,1)</b>
kg (lbs.)	<b>1905 (4200)</b>
m (ft.in.)	<b>2,24 x 1,23 x 1,78 (7'4" x 4'0" x 5'10" )</b>
kg (lbs.)	<b>1594 (3515)</b>



**1350 R**

Fahrtrieb - hydrostatisch		•
Leistung	HP (kW)	<b>46,6 (34,3)</b>
Nenn-Nutzlast	kg (lbs.)	<b>612 (1.350)</b>
Hubhöhe – vollständig angehoben	m (ft. in.)	<b>2,78 (9'1")</b>
Max. Reichweite	m (ft. in.)	<b>0,591 (1'11")</b>
Fahrgeschwindigkeit	km/h (mph)	<b>12,9 (8)</b>
Betriebsgewicht	kg (lbs.)	<b>2327 (5130)</b>
Maße ohne Anbaugeräte L x B x H	m (ft.in.)	<b>2,32 x 1,36 x 1,90 (7'7" x 4'5" x 6'3")</b>
Gewicht ohne Last	kg (lbs.)	<b>2073 (4570)</b>



**1500 R**

	•
HP (kW)	<b>46,6 (34,3)</b>
kg (lbs.)	<b>680 (1.500)</b>
m (ft. in.)	<b>3,02 (9'10")</b>
m (ft. in.)	<b>0,579 (1'10")</b>
km/h (mph)	<b>11,9 (7,4)</b>
kg (lbs.)	<b>2690 (5930)</b>
m (ft.in.)	<b>2,38 x 1,58 x 1,95 (7'9" x 5'3" x 6'5")</b>
kg (lbs.)	<b>2690 (5930)</b>



**1650 R**

	•
HP (kW)	<b>69,3 (51,7)</b>
kg (lbs.)	<b>748 (1.650)</b>
m (ft. in.)	<b>3,02 (9'10")</b>
m (ft. in.)	<b>0,579 (1'10")</b>
km/h (mph)	<b>19,5 (12,1)</b>
kg (lbs.)	<b>2796 (6165)</b>
m (ft.in.)	<b>2,38 x 1,58 x 1,95 (7'9" x 5'3" x 6'5")</b>
kg (lbs.)	<b>2529 (5575)</b>

\*Nur in Indien erhältlich



**1900 R**

**2200 R**

**2600 R**

Fahrtrieb - hydrostatisch		•
Leistung	HP (kW)	<b>69,3 (51,7)</b>
Nenn-Nutzlast	kg (lbs.)	<b>862 (1.900)</b>
Hubhöhe – vollständig angehoben	m (ft. in.)	<b>3,06 (10'0")</b>
Max. Reichweite	m (ft. in.)	<b>0,572 (1'10")</b>
Fahrtgeschwindigkeit	km/h (mph)	<b>20,1 (12,5)</b>
Betriebsgewicht	kg (lbs.)	<b>3121 (6880)</b>
Maße ohne Anbaugeräte L x B x H	m (ft.in.)	<b>2,38 x 1,63 x 2,03 (7'10" x 8'4" x 6'5")</b>
Gewicht ohne Last	kg (lbs.)	<b>2835 (6250)</b>

		•
HP (kW)		<b>72 (53,7)</b>
kg (lbs.)		<b>998 (2.200)</b>
m (ft. in.)		<b>3,12 (10'3")</b>
m (ft. in.)		<b>0,686 (2'3")</b>
km/h (mph)		<b>19,2 (11,9)</b>
kg (lbs.)		<b>3620 (7980)</b>
m (ft.in.)		<b>2,66 x 1,71 x 2,05 (8'9" x 5'7" x 6'9")</b>
kg (lbs.)		<b>3289 (7250)</b>

		•
HP (kW)		<b>72 (53,7)</b>
kg (lbs.)		<b>1179 (2,600)</b>
m (ft. in.)		<b>3,12 (10'3")</b>
m (ft. in.)		<b>0,686 (2'3")</b>
km/h (mph)		<b>19,2 (11,9)</b>
kg (lbs.)		<b>3719 (8200)</b>
m (ft.in.)		<b>2,83 x 1,71 x 2,05 (9'3" x 5'7" x 6'9")</b>
kg (lbs.)		<b>3402 (7250)</b>







## Vertikalhub



**2700 V**<sub>NXT2</sub>

**3300 V**<sub>NXT2</sub>

**4200 V**

Fahrtrieb - hydrostatisch		•
Leistung	HP (kW)	<b>72 (53,7)</b>
Nenn-Nutzlast	kg (lbs.)	<b>1225 (2,700)</b>
Hubhöhe – vollständig angehoben	m (ft. in.)	<b>3,31 (10'10")</b>
Max. Reichweite	m (ft. in.)	<b>0,813 (2'8")</b>
Fahrgeschwindigkeit	km/h (mph)	<b>19,2 (11,9)</b>
Betriebsgewicht	kg (lbs.)	<b>3697 (8150)</b>
Maße ohne Anbaugeräte L x B x H	m (ft.in.)	<b>2,95 x 1,71 x 2,05 (9'8" x 5'7".5 x 6'9")</b>
Gewicht ohne Last	kg (lbs.)	<b>3379 (7450)</b>

		•
HP (kW)		<b>72 (53,7)</b>
kg (lbs.)		<b>1497 (3,300)</b>
m (ft. in.)		<b>3,33 (10'11")</b>
m (ft. in.)		<b>0,813 (2'8")</b>
km/h (mph)		<b>20,1 (12,5)</b>
kg (lbs.)		<b>4123 (9090)</b>
m (ft.in.)		<b>3,02 x 1,82 x 2,08 (9'11" x 6' x 6'10")</b>
kg (lbs.)		<b>3379 (7450)</b>

		•
HP (kW)		<b>120,7 (90)</b>
kg (lbs.)		<b>1905 (4,200)</b>
m (ft. in.)		<b>3,65 (11'11")</b>
m (ft. in.)		<b>0,965 (3'2")</b>
km/h (mph)		<b>18,7 (11,6)</b>
kg (lbs.)		<b>5291 (11665)</b>
m (ft.in.)		<b>3,12 x 2,05 x 2,08 (10'3" x 6'9" x 6'10")</b>
kg (lbs.)		<b>4838 (10665)</b>



Ein fünffach verstellbarer Sitz mit hoher Lehne und mechanischer Federung gehört zur Standardausstattung. Der Sitz mit optionaler Luftfederung bietet zusätzlichen Komfort.



Handsteuerung



Nur Handsteuerung



Hand / Fuß

	850 R	1050 R	1500 R	1650 R	1900 R	2200 R	2600 R	2700 V NXT2	3300 V NXT2	4200 V
<b>BEDIENELEMENTE</b>										
Nur Handsteuerung	S	S	0	0						
Handsteuerung					0	0	0	0	0	
Hand-/Fuß-Steuerung		S	0	0	0	0	0	0	0	
Joystick				0	0	0	0	0	0	S
<b>DIESELMOTOR</b>										
Automatisches Motorabschaltssystem			S	S	S	S	S	S	S	S
Vorwärmeinrichtung für Dieselmotor	0	S	0	0	0	0	0	0	0	S
Turbomotor						S	S	S	S	S
Schwenkbarer Kühler			S	S						S
<b>HYDRAULIK</b>										
Zusatzhydraulik	S	S	S	S	S	S	S	S	S	S
High-Flow Zusatzhydraulik				0	0	0	0	0	0	S
<b>FAHRERSTAND</b>										
Verstellbare Armlehnen / Steuersockel 1					S	S	S	S	S	S
Heizung	0	0	0	0	0	0	0	0	0	S
Klimaanlage					0	0	0	0	0	S
Verstellbarer Sitz mit hoher Lehne	S	S	S	S	S	S	S	S	S	S
Gefederter Sitz - Mechanisch	0	0	0	0	0	0	0	0	0	
Gefederter Luftsitz			0	0	0	0	0	0	0	S
Kabine	0	0	0	0	0	0	0	0	0	0
Gaspedal und Handgas 2	S	S	S	S	S	S	S	S	S	S
Komplette Instrumentierung		S	S	S	S	S	S	S	S	S
Signalhorn	0	0	S	S	S	S	S	S	S	S
Integrierter Zugangsdeckel (abnehmbar)	S	S	S	S	S	S	S	S	S	S
Sicherheitsbügel für Fahrer	S	S	S	S	S	S	S	S	S	S
ROPS/FOPS Schutzdach Stufe II	S	S	S	S	S	S	S	S	S	S
Schalldämmung		S	S	S	S	S	S	S	S	S
Arbeitsscheinwerfer - vorne und hinten	S	S	S	S	S	S	S	S	S	S
Zulassung für den Straßenverkehr 4	0		0	0	0	0	0	0	0	S



	850 R	1050 R	1350 R	1500 R	1650 R	1900 R	2200 R	2600 R	2700 V NXT2	3300 V NXT2	4200 V
<b>LEISTUNG</b>											
All-Tach®-Schnellwechselsystem	S	S	S	S	S	S	S	S	S	S	
Power-A-Tach®-Schnellwechselsystem			0	0	0	0	0	0	0	S	
Vandalismusschutz	S	S	S	S	S	S	S	S	S	S	
Rückfahrwarner	0	0	0	0	0	0	0	0	0	S	
Bremssteuerung (Auto / Manuell)	S	S	S	S	S	S	S	S	S	S	
Gegengewicht		0	0	0	0	0	0	0	S		
Hydraglide™-Schwingungstilgung 3			0	0	0	0	0	S	S	S	
Hydraloc™-Sicherheitssystem	S	S	S	S	S	S	S	S	S	S	
Hydrostatischer Antrieb	S	S	S	S	S	S	S	S	S	S	
Stützvorrichtung für Hubarm	S	S	S	S	S	S	S	S	S	S	
Zuschaltbare Schaufel-Nivellierung beim Heben – An / Aus wählbar	0	0	0	0	0	0	0	0	0	S	
Zweigang-Getriebe				0	0	0	0	0	S	S	



### Klimaanlage

Eine Heizung gehört bei allen Kabinenmodellen zur Standardausstattung. Die Klimaanlage ist bei bestimmten Modellen optional erhältlich.



### Optionales Radio

Werkseitig eingebautes, optionales Radio zur individuellen Anpassung Ihrer Kabine.



### Digitales Farbdisplay

Das digitale Farbdisplay zeigt den aktuellen Kraftstoffverbrauch, Motordrehzahl, Betriebsstunden, Fehlercodes, Warnleuchten und vieles mehr. Modelle 1350 R, 1500 R & 1650 R

### Druckkabine

Eine optionale Druckkabine für eine saubere, ruhigere Arbeitsumgebung.



## Fachkompetenz und Service – Tag für Tag

Ihr Manitou-Vertragshändler garantiert Ihnen eine vollständige Produktlinie mit Services für Ihre Maschine, angepasst an jede einzelne Stufe der Lebensdauer Ihrer Maschine. Er steht Ihnen jederzeit zur Verfügung, um all Ihre Anforderungen zu erfüllen und Ihnen die beste Lösung zu bieten.

## Über 1.500 Vertragshändler sind immer für Sie da

Manitou ist mit seinem Händlernetzwerk in über 120 Ländern präsent. Es umfasst über 2.000 Servicetechniker, die speziell für Manitou-Produkte ausgebildet wurden und Ihnen in allen Fragen rund um Kauf, Betrieb und Wartung kompetent zur Seite stehen.





- **Händlernetzwerk**  
 Egal ob in Landwirtschaft, Baugewerbe oder Industrie – unsere kompetenten Experten sind immer und überall für Sie da.
- **Wartungsverträge**  
 Sie haben die Wahl aus drei verschiedenen Wartungsverträgen: Initial, Advanced und Excellence. Lehnen Sie sich zurück und überlassen Sie Ihrem offiziellen Manitou-Vertragshändler die Wartung.
- **Finanzierung**  
 Leasen oder Kaufen? Manitou Finance bietet Ihnen für jedes Unternehmen die passende Finanzierungslösung.
- **Garantierweiterung**  
 Mit Maniplus erweitern Sie den Garantieschutz um bis zu 5 Jahre. So sind Sie immer auf der sicheren Seite.
- **Die vernetzte Lösung**  
 Easy Manager ist ein einfaches und flexibles Flottenmanagement-Tool, mit dem Sie Ihren Fuhrpark effizient verwalten, optimieren und überwachen können.
- **Gebrauchtmaschinen**  
 Das Manitou-Netzwerk unterstützt Sie gerne bei der Suche nach der passenden Gebrauchtmaschine. Wenden Sie sich an Ihren Vertragshändler oder besuchen Sie [manitou.com](http://manitou.com), Ihre erste Adresse für gebrauchte Manitou-Produkte.
- **Original-Ersatzteile**  
 Mit über 70.000 Produkten bietet Ihnen Ihr Manitou-Händler jeden Tag kompetente Fachberatung und exzellenten Service.

Ihr nächster MANITOU-Händler:



Hauptsitz

B.P. 249 - 430 rue de l'Aubinière - 44158 Ancenis Cedex - Frankreich

Tel.: 00 33 (0)2 40 09 10 11 - Fax: 00 33 (0)2 40 09 10 97



In dieser Broschüre werden Versionen und Konfigurationsoptionen für Manitou Produkte beschrieben, die unterschiedlich ausgestattet werden können. Je nach Version kann die in dieser Broschüre beschriebene Ausstattung zum Standard gehören, optional oder nicht verfügbar sein. Manitou behält sich das Recht auf Änderung der gezeigten und beschriebenen Spezifikationen jederzeit und ohne Vorankündigung vor. Der Hersteller haftet nicht für die aufgeführten Spezifikationen. Weitere Informationen hierzu erhalten Sie bei Ihrem Manitou Händler. Kein rechtsverbindliches Dokument. Die Produktbeschreibungen können von den tatsächlichen Produkten abweichen. Die Liste der Spezifikationen ist nicht umfassend. Die Logos und visuelle Identität des Unternehmens sind Eigentum von Manitou und dürfen ohne Genehmigung nicht verwendet werden. Alle Rechte vorbehalten. Die in dieser Broschüre enthaltenen Fotos und Diagramme dienen nur der Information.  
MANITOU BP SA - Aktiengesellschaft mit Vorstand - Stammkapital: 39.547.824 Euro - 857 802 508 RCS Nantes