

Technisches Datenblatt :

# MHT 10135 ST5

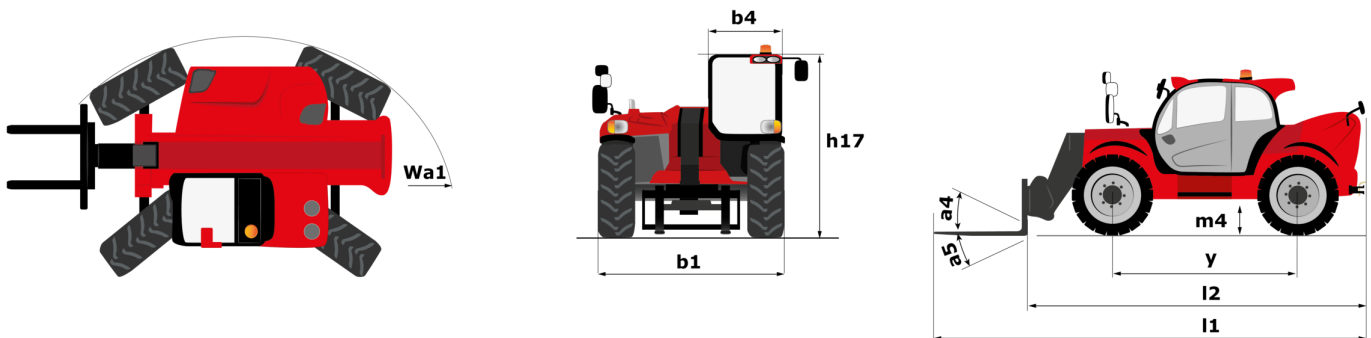
---



 **MANITOU**  
HANDLING YOUR WORLD

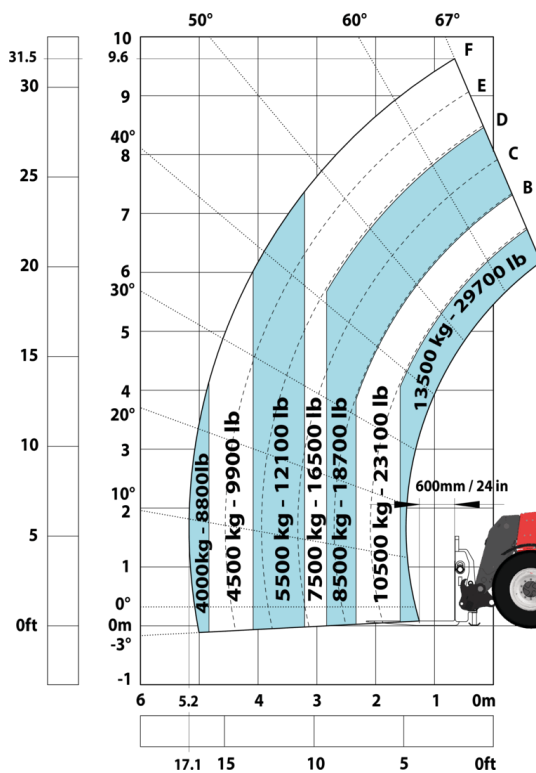
Kapazität		Metrisch	US-System
Max. Tragkraft		13500 kg	29762 lb
Lastschwerpunkt	c	600 mm	24 in
Max. Hubhöhe		9.60 m	31 ft 6 in
Maximale seitliche Reichweite		5.20 m	17 ft 1 in
Gewicht und Reifengröße			
Gesamtlänge	l1	7.35 m	24 ft 1 in
Eigengewicht (mit Gabel)		19900 kg	43872 lb
Bodenfreiheit Maschine	m4	0.43 m	1 ft 5 in
Radstand	y	3.37 m	11 ft 1 in
Länge bis zur Vorderseite der Gabeln	l2	6.15 m	20 ft 2 in
Gesamtbreite	b1	2.54 m	8 ft 4 in
Gesamthöhe	h17	2.99 m	9 ft 10 in
Gesamtbreite der Kabine	b4	0.95 m	3 ft 1 in
Schüttwinkel	a5	104 °	104 °
Kippwinkel	a4	12 °	12 °
Wenderadius (über Räder)	Wa1	5.35 m	17 ft 7 in
Gabeln Länge / Gabeln Breite / Gabelquerschnitt	l / e / s	1200 mm x 180 mm / 75 mm	47 in x 7 in / 3 in
Niveausgleich Regler	a9	9 °	9 °
Reifen			
Reifenmodelle		17,5-R25	17,5-R25
Anzahl der Vorderräder / Hinterräder		2 / 2	2 / 2
Antriebsräder (vorne / hinten)		2 / 2	2 / 2
Lenkart		2-rad Lenkung, 4-rad Lenkung, Krebsgang	2-rad Lenkung, 4-rad Lenkung, Krebsgang
Motor			
Hersteller		Yanmar	Yanmar
Motomom		Stage V / Stufe 4	Stage V / Stufe 4
Motor Modell		4TN107FTT-6SMU1	4TN107FTT-6SMU1
Anzahl der Zylinder / Tragfähigkeit der Zylinder		4 - 4567 cm <sup>3</sup>	4 - 279 in <sup>3</sup>
Nennleistung Verbrennungsmotor / Leistung (kW)		173 Hp / 127 kW	173 Hp / 127 kW
Max. Drehmoment / Motordrehzahl		805 Nm@1500 rpm	594 ft/lbs@1500 rpm
Kühlsystem des Motors		Wassergekühlt	Wassergekühlt
Anzahl Batterien		2	2
Batterie		12 V	12 V
Zugkraft		11770 daN	11770 daN
Getriebe			
Getriebetyp		Hydrostatisch	Hydrostatisch
Anzahl der Gänge (vorwärts / rückwärts)		2 / 2	2 / 2
Max. travel speed		30 km/h	19 mi/h
Parkbremse		Automatische negative Parkbremse	Automatische negative Parkbremse
Feststellbremse		Ölbad Lamellenbremsen an den Vorder- und Hinterachsen	Ölbad Lamellenbremsen an den Vorder- und Hinterachsen
Steigfähigkeit - beladen / unbeladen		32.40 % / 55.40 %	32.40 % / 55.40 %
Hydraulisch			
Pumpenart		Verstellpumpe	Verstellpumpe
Hydraulikfördermenge - Hydraulikdruck		185 l/min - 350 bar	49 US gpm - 5076 PSI
Tankkapazität			
Motoröl		13 l	3 US gal
Hydrauliköl		290 l	77 US gal
Fassungsvermögen des Kraftstofftanks		315 l	83 US gal
Abgasnachbehandlung für Diesel (AdBlue®)		24 l	6 US gal
Diverse			
Sicherheit Zulassung der Kabine		Kabine ROPS - FOPS Stufe 2	Kabine ROPS - FOPS Stufe 2
Steuerungen		JSM	JSM

## MHT 10135 ST5 - Maßzeichnung

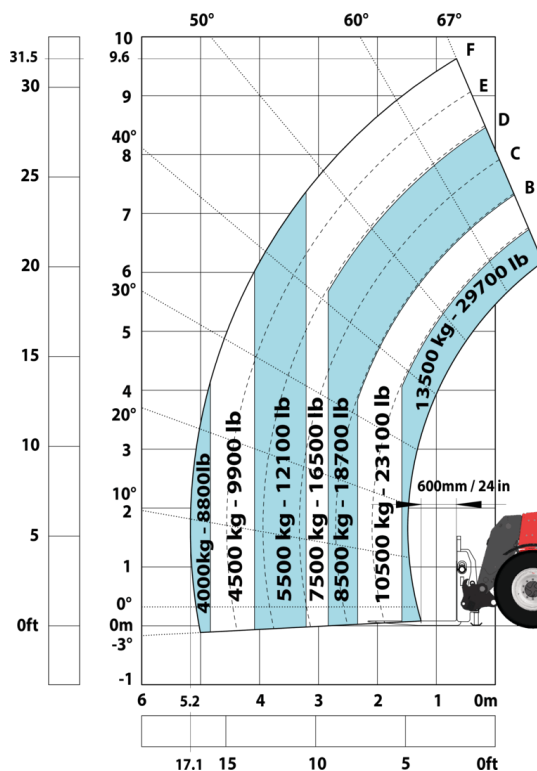


# MHT 10135 ST5 - Traglasttabellen

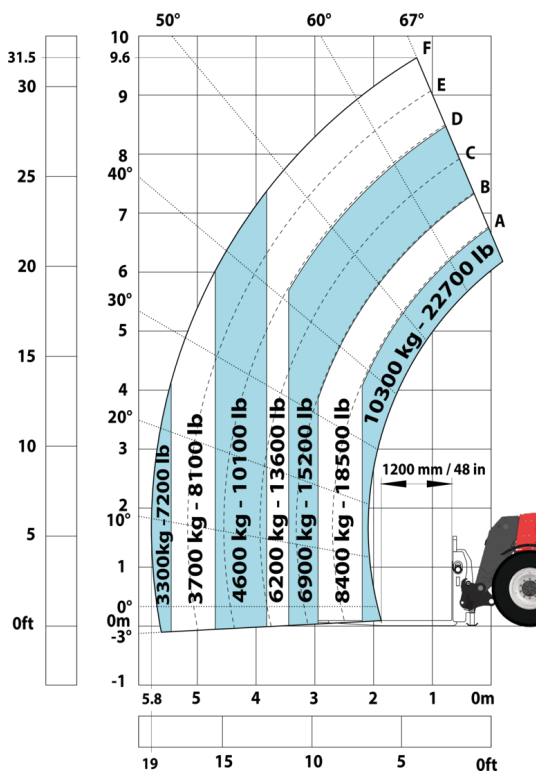
Maschine auf Rädern mit Gabelzinken LC 600 mm



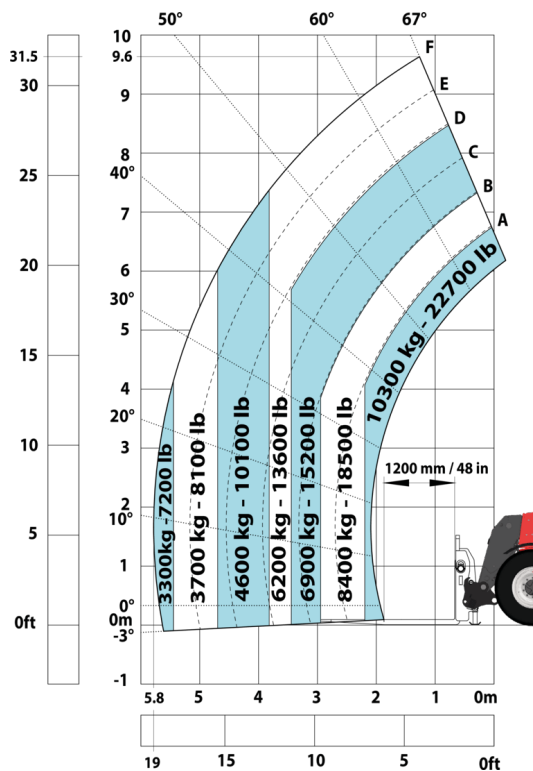
Maschine auf Rädern mit Gabelzinken Lastschwerpunkt 600 mm



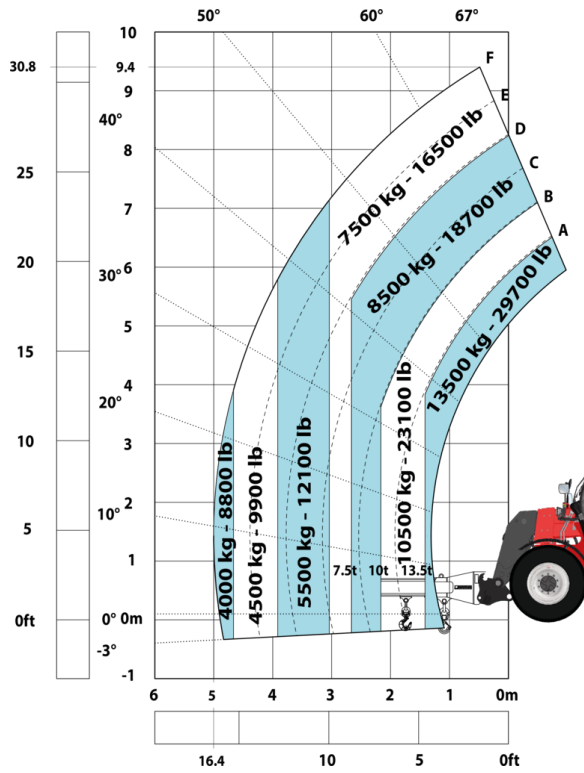
Maschine auf Rädern mit Gabelzinken LC 1200 mm



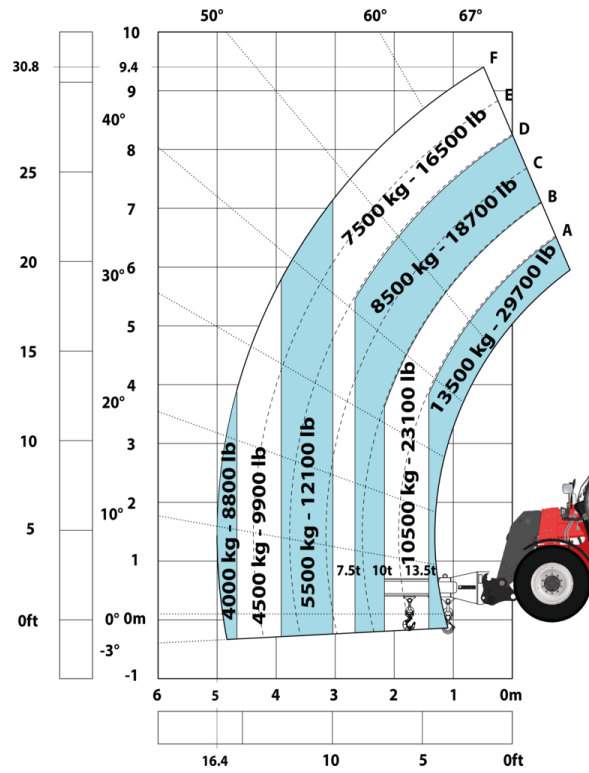
Maschine auf Rädern mit Gabelzinken Lastschwerpunkt 1200 mm



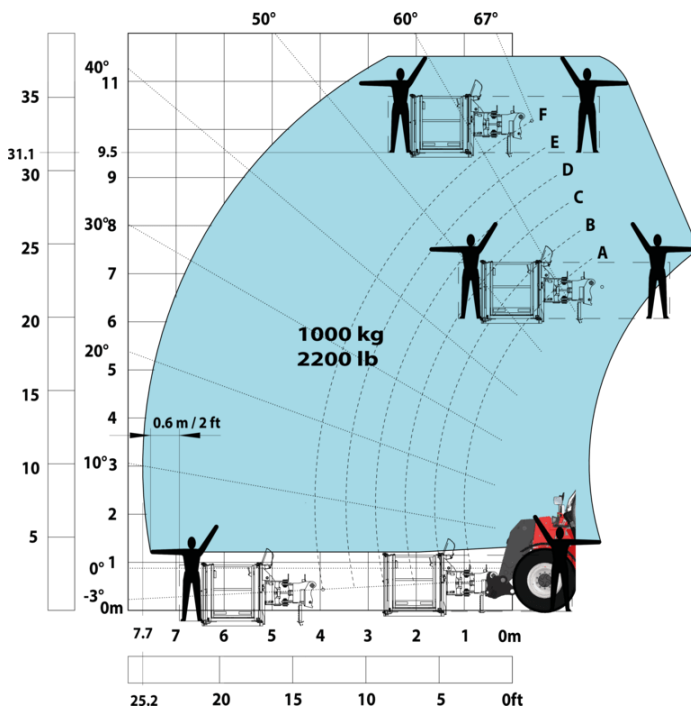
Machine on tyres with 3-hook jib 13500 kg (Metric)



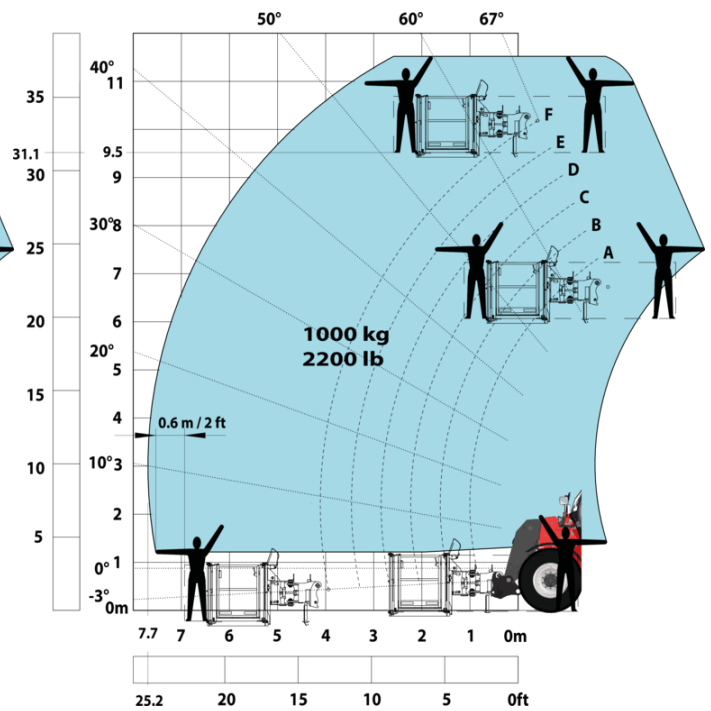
Machine on tyres with 3-hook jib 13500 kg (Imperial)



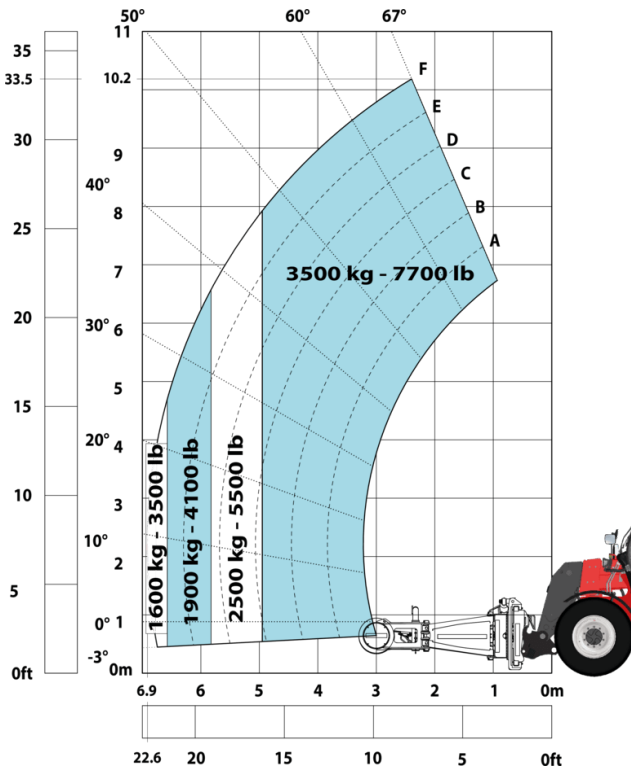
Maschine auf Rädern mit Arbeitskorb



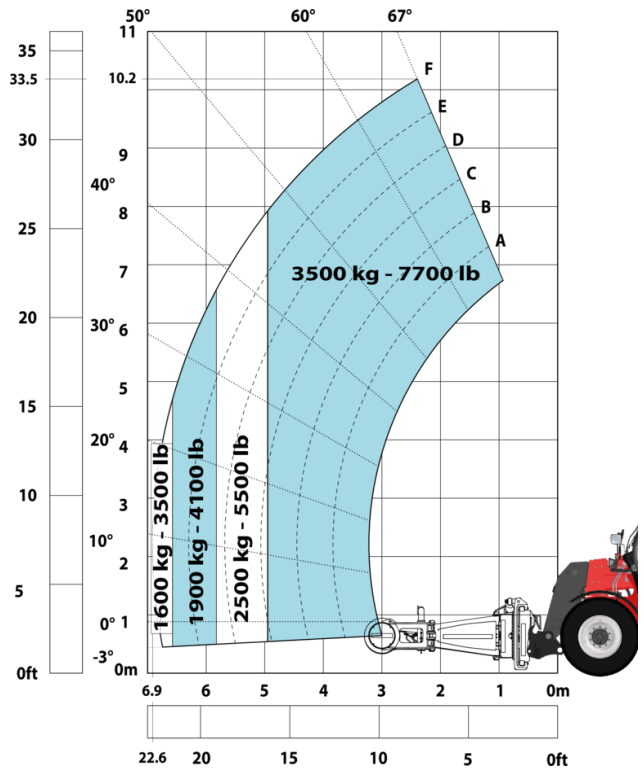
Maschine auf Rädern mit Arbeitskorb



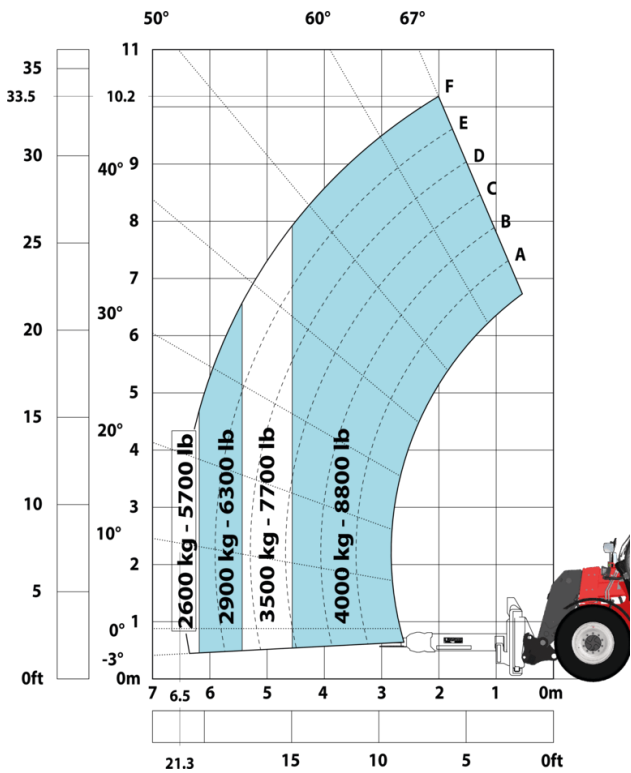
Machine on tyres with tyre handler TH 51 (Metric)



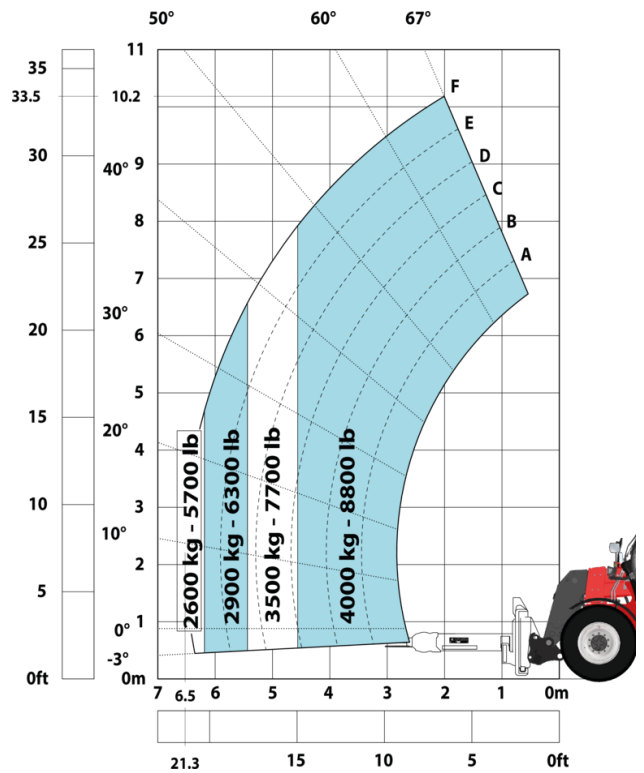
Machine on tyres with tyre handler TH 51 (Imperial)

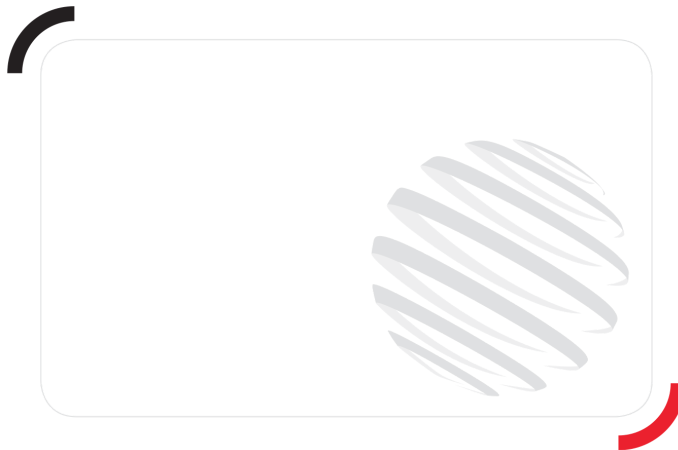


Machine on tyres with cylinder handler CH 4 (Metric)



Machine on tyres with cylinder handler CH 4 (Imperial)



**Hauptsitz**

B.P. 249 - 430 rue de l'Aubinière

44150 Ancenis Cedex - France

Tel: +33 (0)2 40 09 10 11 - Fax: +33 (0)2 40 09 10 97

[www.manitou.com](http://www.manitou.com)

Diese Publikation enthält eine Beschreibung der Konfigurationsvarianten und Optionen für Manitou-Produkte, die je nach Ausstattung unterschiedlich sein können. Die in dieser Broschüre vorgestellten Ausstattungen können Teil einer Serie, als Option erhältlich oder je nach Ausführung nicht verfügbar sein. Manitou behält sich das Recht vor, die beschriebenen und dargestellten Spezifikationen jederzeit und ohne Vorankündigung zu ändern. Die angegebenen Spezifikationen sind für den Hersteller nicht bindend. Für weitere Einzelheiten wenden Sie sich bitte an Ihren Manitou-Händler. Es handelt sich nicht um ein vertraglich bindendes Dokument. Die Darstellung der Produkte ist vertraglich nicht bindend. Die Liste der Spezifikationen ist nicht vollständig. Die Logos sowie die visuelle Identität des Unternehmens sind Eigentum von Manitou und dürfen nicht ohne Genehmigung verwendet werden. Alle Rechte vorbehalten. Die in dieser Broschüre enthaltenen Fotos und Diagramme werden nur zu Anschauungs- und Informationszwecken zur Verfügung gestellt.

MANITOU BF SA - Gesellschaft mit beschränkter Haftung mit Verwaltungsrat - Aktienkapital: 39 668 399 Euro - 857 802 508 RCS Nantes