



**STRONG PARTNERS.
TOUGH TRUCKS.™**



SCHWERLAST- GABELSTAPLER

H16XM-9, H16XM-12, H18XM-7.5, H18XM-9



16,000KG @ 900 & 1200MM, 18,000KG @ 750 & 900MM

H16XM-9, H18XM-7.5, H16XM-12, H18XM-9

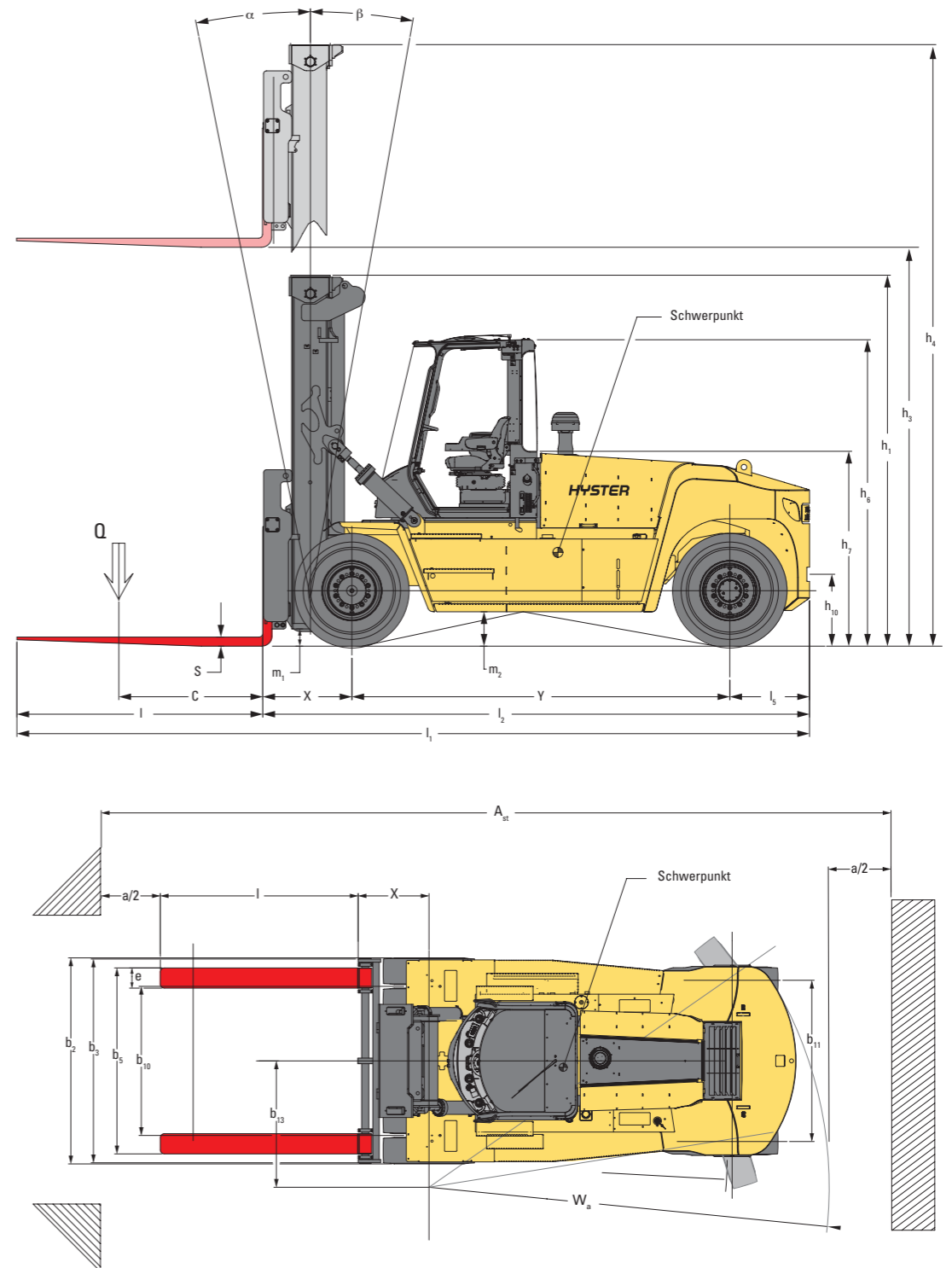
KLEINZEICHEN	1.1 Hersteller (Kurzbezeichnung)		HYSTER		HYSTER		HYSTER		HYSTER		
	1.2	Typzeichen des Herstellers		H16XM-9	H18XM-7.5	H16XM-12	H18XM-9				
1.3	Antrieb: Elektro, Diesel, Benzin, Treibgas, Netzelektro		Diesel	Diesel	Diesel	Diesel					
1.4	Bedienung: Hand, Geh, Stand, Sitz, Kommissionierer		Sitz	Sitz	Sitz	Sitz					
1.5	Nenntragfähigkeit/Last		16.0	18.0	16.0	18.0					
1.6	Lastschwerpunktabstand		900	750	1,200	900					
1.8	Lastabstand \blacktriangleleft		973	973	973	973					
1.9	Radstand		3,750	3,750	3,750	3,750					
GEWICHT	2.1	Eigengewicht \bullet	21,822		23,322		23,322				
	2.2	Achslast mit Last vorn/hinten	35,322	2,500	36,433	2,589	36,541	2,781	37,061	3,461	
	2.3	Achslast ohne Last vorn/hinten	11,330	10,492	11,330	10,492	11,270	12,052	11,270	12,052	
RÄDER/FAHRWERK	3.1	Bereifung: L = Luft, V = Vollgummi, SE - Superelastik	L		L		L		L		
	3.2	Reifengröße, vorn	12.00 R 20		12.00 R 20		12.00 R 20		12.00 R 20		
	3.3	Reifengröße, hinten	12.00 R 20		12.00 R 20		12.00 R 20		12.00 R 20		
	3.5	Räder, Anzahl vorn/hinten (\times = angetrieben)	\times 4	2	\times 4	2	\times 4	2	\times 4	2	
	3.6	Spurweite, vorn	2,218		2,218		2,218		2,218		
3.7	Spurweite, hinten	1,994		1,994		1,994		1,994			
GRUNDABMESSUNGEN	4.1	Neigung Hubgerüst/Gabelträger vor/zurück	α / β (°)		6° / 10°		6° / 10°		6° / 10°		
	4.2	Höhe Hubgerüst eingefahren \circ	3,985		3,985		3,985		3,985		
	4.3	Freihub	0		0		0		0		
	4.4	Hub \uparrow	4,494		4,494		4,494		4,494		
	4.5	Höhe Hubgerüst ausgefahren	6,232		6,232		6,232		6,232		
	4.7	Höhe Schutzdach/geschlossene Kabine \blacksquare	3,054		3,054		3,054		3,054		
	4.7.1	Höhe geschlossene Kabine ohne/Klimaanlage	3,090	3,123	3,090	3,123	3,090	3,123	3,090	3,123	
	4.7.2	Höhe Schutzdach/geschlossene Kabine mit Stroboskoplicht	3,222		3,222		3,222		3,222		
	4.7.3	Höhe Schutzdach/geschlossene Kabine mit Arbeitsbeleuchtung	3,281		3,281		3,281		3,281		
	4.7.4	Höhe geschlossene Kabine mit Klimaanlage und Stroboskoplicht	3,296		3,296		3,296		3,296		
	4.8	Sitzhöhe bezogen auf SIP \bullet	1,921		1,921		1,921		1,921		
	4.12	Kupplungshöhe	713		713		713		713		
	4.17	Überhanglänge	791		791		791		791		
	4.19	Gesamtlänge \blacksquare	7,954		7,954		7,954		7,954		
	4.20	Länge einschließlich Gabelrücken \blacksquare	5,514		5,514		5,514		5,514		
	4.21	Gesamtbreite	2,542		2,542		2,542		2,542		
	4.22	Gabelzinkenmaße ISO 2331	100	200	2440	100	200	2440	100	200	2440
	4.23	Gabelträger ISO 2328, Klasse/Typ A, B	Doppelfunktionsgabelträger mit Seitenschub und Gabelzinkenverstellung mit Hakenaufhängung		Doppelfunktionsgabelträger mit Seitenschub und Gabelzinkenverstellung mit Hakenaufhängung		Doppelfunktionsgabelträger mit Seitenschub und Gabelzinkenverstellung mit Hakenaufhängung		Doppelfunktionsgabelträger mit Seitenschub und Gabelzinkenverstellung mit Hakenaufhängung		
	4.24	Gabelträgerbreite	2,540		2,540		2,540		2,540		
	4.25	Gabelaußenabstand, Minimum/Maximum	575	2,445	575	2,445	575	2,445	575	2,445	
	4.30	Seitenschub von Mitte Fahrzeug bei Breite über den Gabeln	+/-468	1,510	+/-468	1,510	+/-468	1,510	+/-468	1,510	
4.31	Bodenfreiheit mit Last unter Hubgerüst	187		187		187		187			
4.32	Bodenfreiheit Mitte Radstand	341		341		341		341			
4.33	Lastabmessungen $b_{12} \times l_k$	2.400 x 2.400		2.400 x 2.400		2.400 x 2.400		2.400 x 2.400			
4.34.1	Arbeitsgangbreite bei vorgegebenen Lastabmessungen ohne Sicherheitsabstand	8,573		8,573		8,573		8,573			
4.34.2	Arbeitsgangbreite bei vorgegebenen Lastabmessungen mit 200 mm Sicherheitsabstand \blacklozenge	8,773		8,773		8,773		8,773			
4.34.3	Arbeitsgangbreite bei vorgegebenen Lastabmessungen mit 10 % Sicherheitsabstand	9,430		9,430		9,430		9,430			
4.35	Wenderadius	5,200		5,200		5,200		5,200			
4.36	Kleinster Drehpunktabstand \diamond	2,026		2,026		2,026		2,026			
LEISTUNGSDATEN	5.1	Fahrgeschwindigkeit mit/ohne Last *	27.1	28.7	27.1	28.7	27.1	28.7	27.1	28.7	
	5.2	Hubgeschwindigkeit mit/ohne Last	0.39	0.44	0.37	0.44	0.39	0.44	0.37	0.44	
	5.2.1	Hubgeschwindigkeit mit 70 % Last	0.42		0.41		0.42		0.41		
	5.3	Senkgeschwindigkeit mit/ohne Last	0.54	0.45	0.54	0.45	0.54	0.45	0.54	0.45	
	5.5.1	Zugkraft mit/ohne Last \square	106	109	106	109	106	109	106	109	
	5.5.2	Zugkraft mit/ohne Last *	120	123	120	123	120	123	120	123	
	5.7.1	Steigfähigkeit mit/ohne Last \dagger \square	30	36	29	36	29	33	27	33	
	5.7.2	Steigfähigkeit mit/ohne Last \dagger *	35	36	33	36	33	33	31	33	
	5.9	Beschleunigungszeit mit/ohne Last									
	5.10	Betriebsbremse	Ölbad-Lamellenbremse		Ölbad-Lamellenbremse		Ölbad-Lamellenbremse		Ölbad-Lamellenbremse		
SONSTIGES	10.1	Arbeitsdruck für Anbaugerät	19.5		19.5		19.5		19.5		
	10.2	Ölstrom für Anbaugeräte	100		100		100		100		
	10.3	Hydrauliköltank, Inhalt	140		140		140		140		
	10.4	Kraftstofftank, Inhalt	206		206		206		206		
	10.4.1	DEF-Tank, Inhalt	19		19		19		19		
	10.5	Ausführung Lenkung	Hydraulische Servolenkung		Hydraulische Servolenkung		Hydraulische Servolenkung		Hydraulische Servolenkung		
	10.6	Anzahl Lenkumdrehungen	5.4		5.4		5.4		5.4		
	10.7	Schalldruckpegel L_{PAZ} (Fahrerplatz) \diamond \blacklozenge	74		74		74		74		
	10.7.1	Schalleistungspegel L_{WAZ} (Arbeitsspiel) \blacklozenge	108		105		105		105		
	10.7.1	Schalleistungspegel L_{WAZ} (Arbeitsspiel) \bullet	105		105		105		105		
10.8	Anhängerkupplung, Art/Typ DIN	Stift		Stift		Stift		Stift			

Technische Daten gemäß VDI 2198

AUSRÜSTUNG UND GEWICHT:

Gewichte und Achslasten (Zeilen 2.1, 2.2, 2.3) basieren auf folgenden Spezifikationen:
 Gabelstapler mit komplett ausgestatteter Kabine, Unterkante Gabel 5.300 mm (Oberkante Gabel 5.400 mm), Zweifach-Hubgerüst ohne Freihub
 2.540 mm breiter Doppelfunktionsgabelträger mit Seitenschub und Gabelzinkenverstellung, Gabellänge 2.440 mm.

STAPLERABMESSUNGEN



\bullet = Schwerpunkt des Staplers ohne Last

$A_{ST} = W_a + x + L + a$ (wenn $b_{10}/2 < b_{13}$)

$A_{ST} = W_a + (L - x)^2 + (b_{10} - b_{13})^2 + a$ (wenn $b_{10}/2 > b_{13}$)

a = Minimaler Sicherheitsabstand = 10 % von A_{ST}
 (VDI-Standard = 200 mm, BITA-Empfehlung = 300 mm)

l = Länge der Last

b_{10} = Breite der Last

ANGABEN ZU HUBGERÜST UND TRAGFÄHIGKEIT

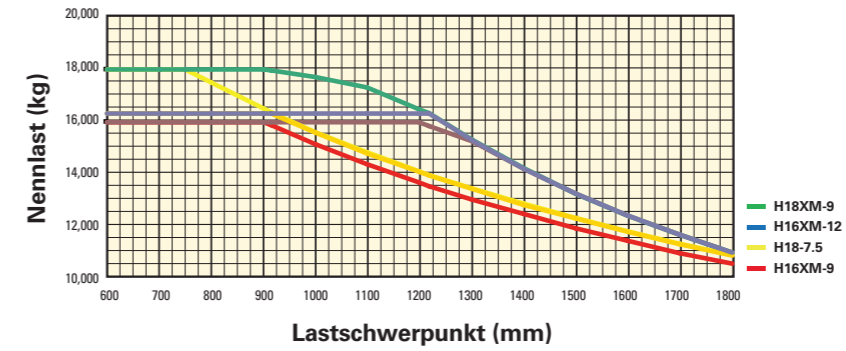
Zweifach-Hubgerüst, ohne Freihub	Hubhöhe h_3 (mm)	Bauhöhe h_1	Höhe Freihub h_2 (mm)	ausgefahren Höhe h_4 (mm)	Doppelfunktionsgabelträger mit Seitenschub und Gabelzinkenverstellung, hakengeführte Gabelzinken integriert			
					H16XM-9 bei 900 mm Lastschwerpunkt	H16XM-12 bei 1200 mm Lastschwerpunkt	H18XM-7.5 bei 750 mm Lastschwerpunkt	H18XM-9 bei 900 mm Lastschwerpunkt
	3.884	3.680	0	5.622	16.000	16.000	18.000	18.000
	4.494	3.985	0	6.232	16.000	16.000	18.000	18.000
	5.306	4.390	0	7.044	16.000	16.000	18.000	18.000
	6.119 *	4.790	0	7.858	15.700	15.700	17.650	17.650

ANTRIEBSSTRANG

1.1	Hersteller (Abkürzung)	H16-18XM-7.5-9-12	
1.2	Typzeichen des Herstellers	Diesel	
7.1	Motorhersteller/-typ	Cummins QSB 6.7	
7.2	Motorleistung nach DIN ISO 1585 (nominal)	122 bei 2.300 kW	
7.2.1	Motorleistung nach DIN ISO 1585 (maximal)	125 bei 2.100	
7.3	Nenndrehzahl	2.300 kW/min	
7.3.1	Drehmoment (maximal)	732 bei 1.500 Nm bei U/min	
7.4	Zylinderzahl/Hubraum	6 6.690 (-)/cm ³	
7.5	Kraftstoffverbrauch nach VDI-Zyklus	l/h	
7.8	Lichtmaschine	120 A	
7.10	Batteriespannung/Nennkapazität	24 (V)/(Ah) 102	
8.1	Ausführung des Fahrtriebs	Drehmomentwandler	
8.2	Getriebehersteller/-typ	ZF	3 WG 161
8.6	Radantrieb/Antriebsachse Hersteller/Typ	KESSLER	DL81-WB
8.11	Betriebsbremse	Ölbad-Lamellenbremsen	
8.12	Feststellbremse	Scheibenbremse auf Antriebsachse	

NENNTRAGFÄHIGKEIT

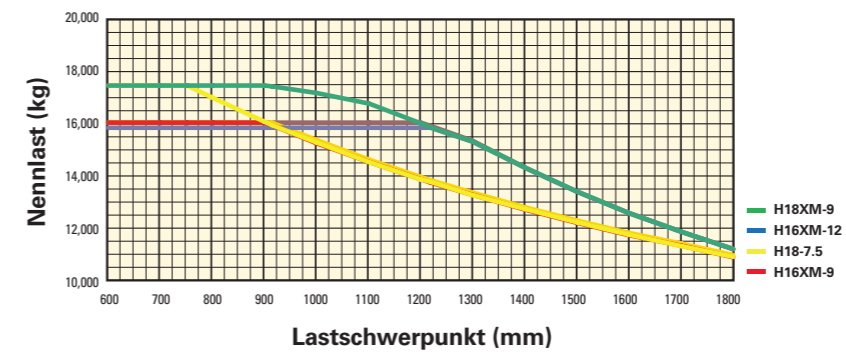
Wellengeführter Gabelträger



Lastschwerpunkt: Abstand vom Gabelrücken zum Schwerpunkt der Last.

Nennlast: Basierend auf senkrechtem Hubgerüst.

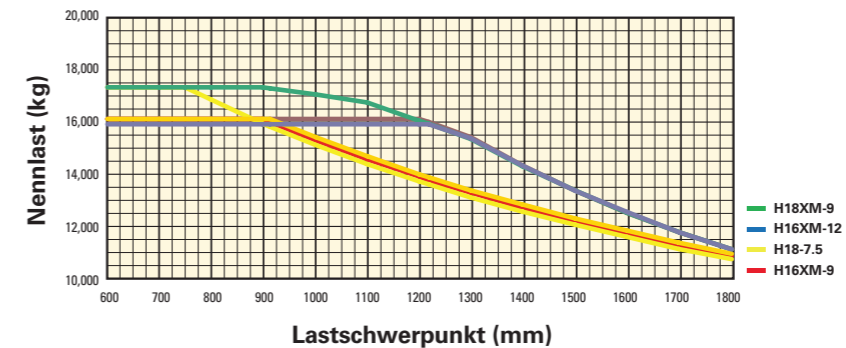
Wellengeführter Seitenschubgabelträger



Lastschwerpunkt: Abstand vom Gabelrücken zum Schwerpunkt der Last.

Nennlast: Basierend auf senkrechtem Hubgerüst.

Doppelfunktionsgabelträger mit Seitenschub und Gabelzinkenverstellung, hakengeführte Gabelzinken für den schnellen Wechsel



Lastschwerpunkt: Abstand vom Gabelrücken zum Schwerpunkt der Last.

Nennlast: Basierend auf senkrechtem Hubgerüst.

ANMERKUNG:

Die technischen Daten werden durch den Zustand des Fahrzeugs, dessen Ausstattung und die Art und Bedingungen des Betriebs beeinflusst. Sprechen Sie vor dem Kauf Ihres Hyster Gabelstaplers mit Ihrem Händler über die beabsichtigte Verwendung.

- ✦ Doppelfunktionsgabelträger mit Seitenschub und Gabelzinkenverstellung, Gabelzinken hakengeführt für den schnellen Wechsel mit anderen Lastaufnahmemitteln, abzüglich 10 mm bei Gabelzinkenmaß 90 x 250 (anstelle von 100 x 200)
- Die Gewichtsangaben basieren auf folgender Ausstattung: Kompletstapler mit Kabine, Luftbereifung, Hubgerüst, Gabelträger und Gabelzinken
- Ohne Last mit neuen Reifen
- † Unterkante Gabeln
- +/-3 % Toleranz je nach Reifendruck/-marke
- Voll gefederter Sitz in eingedrückter Position
- Bei Querschnitt 100 x 200 abzüglich 10 mm für Querschnitt 90 x 250.
- ◆ Die Arbeitsgangbreite basiert auf der VDI-Standardberechnung, wie aus der Abbildung hervorgeht. Die British Industrial Truck Association empfiehlt, 100 mm zum Sicherheitsabstand (Abmessung a) hinzuzurechnen, um zusätzlichen Rangierbereich an der Staplerrückseite zu erhalten.
- ◇ Abstand Staplermitte bis Mitte innerer Wenderadius
- * Fahrgeschwindigkeit mit/ohne Last werksseitig auf 25 km/h begrenzt.
- bei 1,6 km/h
- † Die Steigfähigkeit wird angegeben, um einen Vergleich der Antriebsleistung zu ermöglichen, ist jedoch nicht der tatsächliche Wert für den Einsatz des Staplers. Bei Betrieb an Steigungen bitte die Angaben in der Bedienungsanleitung beachten.
- * im Stillstand
- ⊗ Gemessen auf Grundlage der Gewichtswerte und Testzyklen aus EN 12053.
- ◇ Gemessen für Option mit niedrig angebrachtem Auspuff
- ⊗ Gemessen für Option mit hoch angebrachtem Auspuff
- ☎ Daten auf Anfrage verfügbar, da die Werte von der Anwendung abhängig sind

HUBGERÜSTABELLE:

- * 6.200-mm-Hubgerüst mit Doppelfunktionsgabelträger mit Seitenschub und Gabelzinkenverstellung

HINWEIS:

Vorsicht beim Transport angehobener Lasten: Bei angehobenem Gabelträger und/oder angehobener Last reduziert sich die Stabilität des Staplers. Bei angehobener Last sollte die Hubgerüsteinigung vorsichtig bzw. nur minimal in die jeweilige Richtung betätigt werden.

Fahrer müssen geschult sein und die Anweisungen in der Bedienungsanleitung gelesen und verstanden haben sowie einhalten.

Alle Werte sind Nennwerte und unterliegen bestimmten Toleranzen. Nähere Informationen sind vom Hersteller erhältlich.

Hyster Produkte können ohne Vorankündigung verändert werden.

Die abgebildeten Stapler verfügen möglicherweise über Sonderausstattungen.

Die Werte können je nach Konfigurationsalternativen variieren.

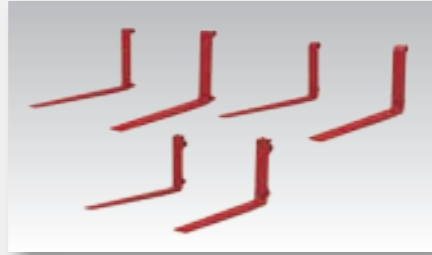
CE Sicherheit:

Dieser Stapler entspricht den derzeit gültigen EU-Bestimmungen.

HUBGERÜST



Zweifach-Hubgerüste ohne Freihub



Gabelträger vom Wellentyp und Gabelzinken mit Hakenaufhängung (Schnellkupplung)



2.540 mm breiter wellengeführter Gabelträger



2.540 mm breiter wellengeführter Gabelträger mit einzeln verstellbarer Gabelzinkenverstellung



2.540 mm breiter wellengeführter Seitenschubrahmen-Gabelträger



2.540 mm breiter wellengeführter Seitenschubrahmen-Gabelträger mit einzeln verstellbarer Gabelzinkenverstellung



2.540 mm breiter Doppelfunktionsgabelträger mit Seitenschub und einzeln oder simultan verstellbarer Gabelzinkenverstellung – hakengeführte und integrierte Gabelzinken



2.540 mm breiter Doppelfunktionsgabelträger mit Seitenschub und einzeln oder simultan verstellbarer Gabelzinkenverstellung – hakengeführte Gabelzinken für den schnellen Wechsel

STANDARD AUSSTATTUNG

- Cummins-QSB-Turbodieselmotor, 6,7 l, 122 kW/max. 125 kW bei 2.300–2.100 U/min
 - Stufe-IV-konform
 - ECO-eLo-/HiP-Leistungsmodi
 - Ruhemodus bei Leerlauf
 - Kühlerlüfter mit Lüfterkupplung
- Hydrodynamisches 3-Gang-Getriebe ZF WG 161
- Zweifach-Hubgerüst ohne Freihub und 6.119 mm max. Hubhöhe
- 2.540 mm breiter Doppelfunktionsgabelträger mit Seitenschub und einzeln oder simultan verstellbarer Gabelzinkenverstellung – hakengeführte oder integrierte Gabelzinken für den schnellen Wechsel
- Ölbad-Lamellenbremsen
- SAUER-DANFOSS Tandem-Axialkolbenpumpe 120 ccm (60 + 60 ccm)
- KESSLER-Antriebsachse DL81 PL478-NLB mit Ölbad-Lamellenbremsen
- bis zu 6-Wege-Hydrauliksteuerung über 4 Hebel und 2 Schalter mit/ohne Klammerfunktion
- Hubgerüstneigung: 6° vorwärts/10° rückwärts
- Fahrtrichtungshebel
- Fahrerschutzdach mit:
 - am Sitz montierten Hydraulikbedienelementen
 - Multifunktionsanzeige
 - Weitwinkelinnenspiegel
 - Lenksäule in Höhe und Neigung einstellbar
 - Bodenmatte

- isolierter Aufhängung für weniger Lärm und Vibration.
- Handgriffe für Ein- und Ausstieg
- Reifen – Antriebs- und Lenkreifen
 - 12.00 -20 20PR Trelleborg T-900 Luftreifen
- Lenkrad mit Lenkradknopf
- Elektrische Hupe
- Mechanisch gefederter Sitz mit Vinylbezug, mit integrierter und verstellbarer Armlehne und orangefarbenem 2-Punkt-Sitzgurt
- Lufteinlass mit Doppelfilterpatronen und Regenabdeckung
- Niedrig angebrachter Auspuff
- 24-V-Elektrik
- 120-A-Lichtmaschine
- Manuell zur rechten Seite kippbare Fahrerkabine für leichten Wartungszugang
- Beleuchtungssatz 2:
 - LED-Rückleuchten mit Bremslicht, Rückfahrleuchten und Fahrtrichtungsanzeige
 - 2 Halogen-Arbeitscheinwerfer am Hubgerüst
 - 2 Halogen-Fahrscheinwerfer, 2 LED-Fahrtrichtungsanzeiger /Begrenzungsleuchten am vorderen Kotflügel
 - 2 Halogen-Arbeitscheinwerfer an der Kabinenrückseite, Fahrtrichtungsanzeiger mit Warnblinkfunktion
- Nicht abschließbarer Tankdeckel
- Dokumentationspaket
- Bedienungsanleitung
- Garantie
 - 12 Monate/2.000 Betriebsstunden Herstellergarantie

OPTIONALE AUSSTATTUNG

- Zweifach-Hubgerüste ohne Freihub und bis zu 6.119 mm maximaler Hubhöhe
- Zweifach-Hubgerüste mit Freihub und bis zu 4.300 mm maximaler Hubhöhe (SPED)
- Dreifach-Hubgerüste mit Freihub und bis zu 7.000 mm maximaler Hubhöhe (SPED)
- Gabelträger für Zweifach-Hubgerüste ohne Freihub, Zweifach und Dreifach-Hubgerüste mit Freihub
 - 2.540 mm breiter wellengeführter Gabelträger
 - 2.540 mm breiter wellengeführter Gabelträger mit einzeln verstellbarer Gabelzinkenverstellung
 - 2.540 mm breiter wellengeführter Gabelträger mit Seitenschubrahmen
 - 2.540 mm breiter wellengeführter Gabelträger mit Seitenschubrahmen und einzeln verstellbarer Gabelzinkenverstellung
 - 2.540 mm breiter Doppelfunktionsgabelträger mit Seitenschub und einzeln oder simultan verstellbarer Gabelzinkenverstellung, integrierte, hakengeführte Gabelzinken
 - 2.540 mm breiter Doppelfunktionsgabelträger mit Seitenschub und einzeln oder simultan verstellbarer Gabelzinkenverstellung sowie hakengeführten Gabelzinken für den schnellen Wechsel
 - 2.540 mm breiter Doppelfunktionsgabelträger mit Seitenschub und simultaner verstellbarer Gabelzinkenverstellung, hakengeführten Gabelzinken für den schnellen Wechsel sowie einem Zusatzventil zur Steuerung eines Anbaugerätes.
- Joystick zur Steuerung der Hydraulikfunktionen (max. 5 Wege)
- Hubgerüstneigung:
 - 15° vorwärts/10° rückwärts
 - 10,5° vorwärts/12° rückwärts
- MONOTROL™-Pedal
- Reifen – Antriebs- und Lenkreifen
 - 12.00-R20 MICHELIN XZM-Radialreifen
 - 12.00-20 20RP Luftreifen
- Schmutzfänger hinten
- Radmutterchutz an der Lenkachse
- Geschlossene Kabine ohne Klimaanlage mit:
 - am Sitz montierten Hydraulikbedienelementen
 - Multifunktionsanzeige
 - Weitwinkelinnenspiegel
 - Lenksäule in Höhe und Neigung einstellbar
 - Frontscheibenwischer in I-Profil
 - Bodenmatte
 - Gleichspannungswandler 24-12-V-DC
 - Scheibenwischer oben und hinten
 - Heizung
 - Zirkulationslüfter
- Geschlossene Kabine mit Klimaanlage enthält:
 - am Sitz montierten Hydraulikbedienelementen
 - Multifunktionsanzeige
 - Weitwinkelinnenspiegel
 - Lenksäule in Höhe und Neigung einstellbar
 - Frontscheibenwischer in I-Profil
 - Bodenmatte
 - Gleichspannungswandler 24-12-V-DC
 - Scheibenwischer oben und hinten
 - Heizung
 - Zirkulationslüfter

- Optionen bei geschlossener Kabine
 - Sonnenrollo oben und hinten
 - Frontscheibenwischer in H-Profil
 - Temperaturregler
 - Klimaanlage, manuelle Steuerung
 - Klimaanlage, automatische Steuerung
 - Hochleistungsklimaanlage, manuelle Steuerung
 - Hochleistungsklimaanlage, automatische Steuerung
 - Leseleuchte
 - Beifahrersitz
 - IT-Konsole für den Bordcomputer
 - Ablagekonsole
 - Frontscheibenwischer in H-Profil
 - Beheizbares Dachfenster
 - Motorstart Verriegelung wenn Sitzgurt nicht geschlossen ist
 - Radiovorbereitung, einschließlich Verdrahtung, zwei Lautsprecher und Antenne
 - Regendach für Fahrerschutzdach
 - Zusätzliches Maschengitter für das Fahrerschutzdach oder Kabine
 - Außenspiegel links und rechts
- Sitze
 - mechanischer, voll gefederter Vinyl- oder Stoff Sitz mit hoher Rückenlehne
 - pneumatischer, voll gefederter Vinyl- oder Stoff Sitz
 - pneumatischer, voll gefederter Vinyl- oder Stoff Sitz mit hoher Rückenlehne
 - Luftgefederter Deluxe-Stoffsitz
 - Pneumatisch gefederter und beheizbarer Deluxe-Stoffsitz
- 3-Punkt-Sitzgurt für Deluxe-Sitz
- Hoch angebrachter Lufteinlass
- Elektrisch neigbare Fahrerkabine
- Abschließbarer Batterietrennschalter
- Hoch angebrachter Auspuff
- Verschiedene Beleuchtungssätze
- Gelbes Stroboskoplicht – aktiviert über Zündschlüssel und Schalter
- Rückfahrtsignal mit selbsteinstellender Lautstärkeregelung > 5 dB(A) Umgebungsgeräusch
- Hydraulikkumulator
- Abschließbarer Tankdeckel
- Hebeölschäkel
- Motorblockheizung (230 V)
- Geschwindigkeitsbegrenzer
- Automatische Motorabschaltung
- Hydrauliktemperaturschutz
- Druckabhängiges Absenken
- Drahtloses Maschinen-Management-System „Hyster Tracker“

Andere Optionen erhältlich über SPED. Näheres erfahren Sie von Hyster.

STARKE PARTNER. ROBUSTE STAPLER.™

FÜR ANSPRUCHSVOLLE AUFGABEN WELTWEIT.

Hysters breite Produktpalette umfasst Lagertechnik, Gegengewichtsstapler mit Verbrennungs- und Elektromotoren, Containerstapler und ReachStacker. Hyster ist mehr als nur ein Gabelstaplerlieferant.

Unser Ziel ist eine umfassende Partnerschaft, bei der alle Bereiche der Flurförderzeuge abgedeckt werden: Ob Sie professionellen Rat für Ihre Fuhrparkverwaltung, hochqualifizierten Service oder Ersatzteile benötigen: Auf Hyster können Sie sich verlassen.

Unsere hochqualifizierten Händler bieten Ihnen vor Ort schnelle und fachmännische Hilfe. Sie haben kostengünstige Finanzierungspakete im Angebot und präsentieren Ihnen gerne effizient verwaltete Wartungsprogramme, damit sich Ihre Investition auszahlt. Unsere Aufgabe ist es, Ihre Bedürfnisse im Bereich Flurförderzeuge zu erfüllen, damit Sie sich ganz auf den Erfolg Ihres Unternehmens konzentrieren können – heute und auch in Zukunft.



HYSTER EUROPE


Siemensstr. 9, D-63263-Neu-Isenburg, Deutschland.


Telefon: +49 (0) 6102 3 68 68 0



 www.hyster.eu  infoeurope@hyster.com  [/HysterEurope](https://www.facebook.com/HysterEurope)  [@HysterEurope](https://twitter.com/HysterEurope)  [/HysterEurope](https://www.youtube.com/HysterEurope)  www.hyster-bigtrucks.com

HYSTER-YALE UK LIMITED unter dem Handelsnamen Hyster Europe. Eingetragene Adresse: Centennial House, Building 4.5, Frimley Business Park, Frimley, Surrey GU16 7SG, Vereinigtes Königreich. Eingetragen in England und Wales. Handelsregisternummer: 02636775.

HYSTER,  und FORTENS sind eingetragene Marken in der Europäischen Union und in einigen anderen Ländern.

MONOTROL® ist eine eingetragene Marke und DURAMATCH und  sind Marken in den USA und in einigen anderen Ländern. Hyster-Produkte können ohne Vorankündigung verändert werden. Abbildungen von Gabelstaplern können Sonderausstattungen zeigen, die nicht zum Standardlieferumfang gehören.